



智慧巡检 介绍

移动现场巡检/无纸化巡检/规范巡检任务

河北银合科技有限公司

www.inhetec.com

目录

1

项目背景

2

流程简介

3

功能特点

4

实时监管



01

项目背景

项目介绍

各种场景下，机器设备等各被巡检对象，都面临巨大的运行风险压力，日常巡检的重要性目的是防患于未然，通过对巡检点进行预防性的检查和巡视，查明故障原因及运行异常，制定合理的故障处理措施，保证设备运行的可靠稳定，延长使用时间，降低维护和检修费用，保障生产运营的经济性。

智慧巡检是一款在智能手机上使用的App软件，广泛应用于需要定点定时管理的工作领域中，例如：电力巡检、设备巡检、工业巡检、河道巡检、公路巡检等等，它简单、易用、智能、高效，无需购买任何硬件设备，仅仅通过手机，便可有效监督巡检人员是否及时到位、有效避免漏检和舞弊情况发生，图文并茂真实记录现场实际情况，及时发现并解决隐患问题，保障企业财产安全。



设备巡检



电力巡检



河道/管道巡检



数据机房



02

流程简介

设置巡检点

PC后台

登录智慧巡检的PC端后台，
添加新的巡检点，支持批量导入



编辑巡检点

可编辑该巡检点（名称、编号、
位置等）



生成二维码

系统自动生成巡检点的二维码
（在线打印/导出打印）



放置二维码

将二维码放置巡检点，巡检时进
行扫码巡检

设定检查计划及任务

1

设置巡检计划

用户可以在PC端、手机端设置巡检计划，以及开始结束日期

2

设置巡检计划频次

用户可以在PC端、手机端设置巡检计划频次（按月、按周、按天、按时间段）

3

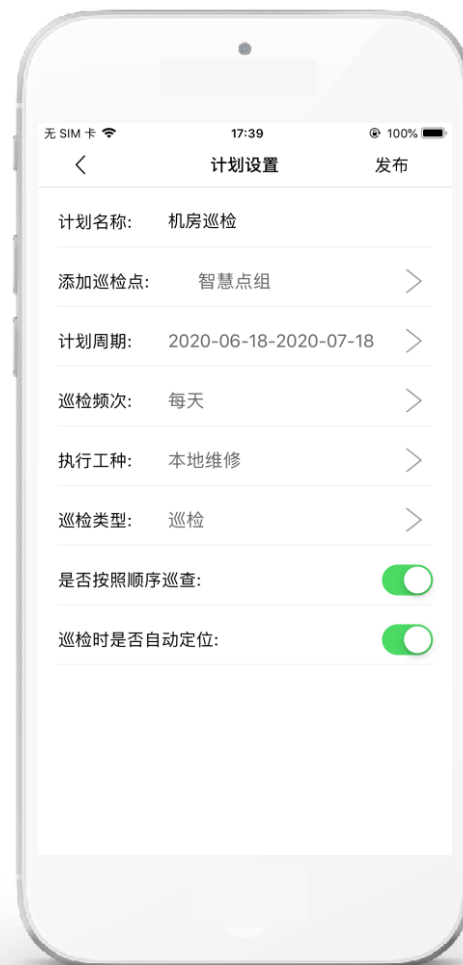
可设置巡检路线

在PC端、手机端，可以对所管辖区域的巡检点进行巡检路线的设定

4

角色权限

可以根据不同的角色不同的权限，制定巡检计划和任务

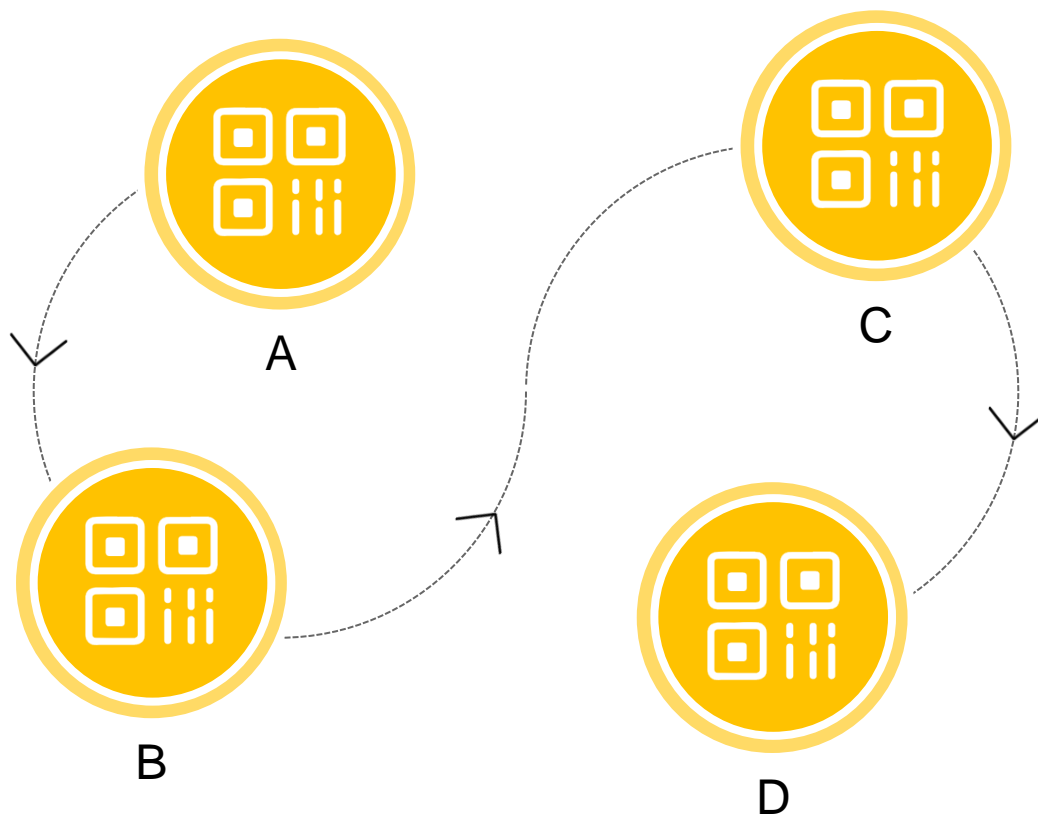


APP制定巡检计划

巡检路线

路线设定

在电脑端或手机端设定巡检计划时，可以将巡检点按照特定路线进行设定。



按路线巡检

当巡检路线功能启用后，巡检时只能按照计划中设定好的顺序进行依次巡检，否则无法完成巡检任务。

现场检查过程

01

扫描检查点二维码

APP扫描巡检点二维码，显示需
要检查的内容。

03

按检查计划

按照当前计划检查

02

GPS定位

系统自动核对当前位置，并
提示位置是否正确。

04

拍照

拍照（系统只允许现场
上传）

05

提交完成

检查完成，提交即可



03

功能特点

功能特点



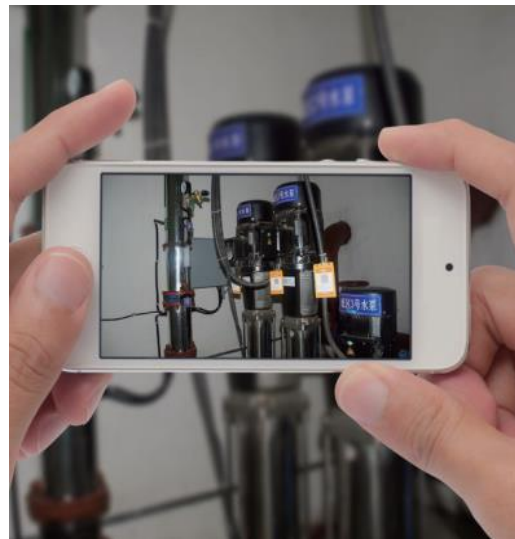
扫码巡检

对巡检点的二维码进行扫描，按照提前设定好的检查项，进行贷后检查。



GPS定位

APP自动获取当前的巡检位置



现场拍照

每个检查项，都可单独添加照片（只能现场上传，系统禁止调取手机相册的照片）



离线检查

支持离线检查

GPS定位



位置显示

显示巡检点位置和当前位置，便于高效完成巡检任务。



防止作弊

启用GPS位置后，巡检人员必须进行GPS定位才能完成巡检。



现场扫码检查



二维码牌



APP扫描



巡检任务项



提交完成

可离线巡检



更人性化设计

离线巡检解决了，巡检过程中的手机无网络、信号弱、需要消耗大量流量上传照片等多种原因。



无网络，先巡检



数据保存本地
不丢失

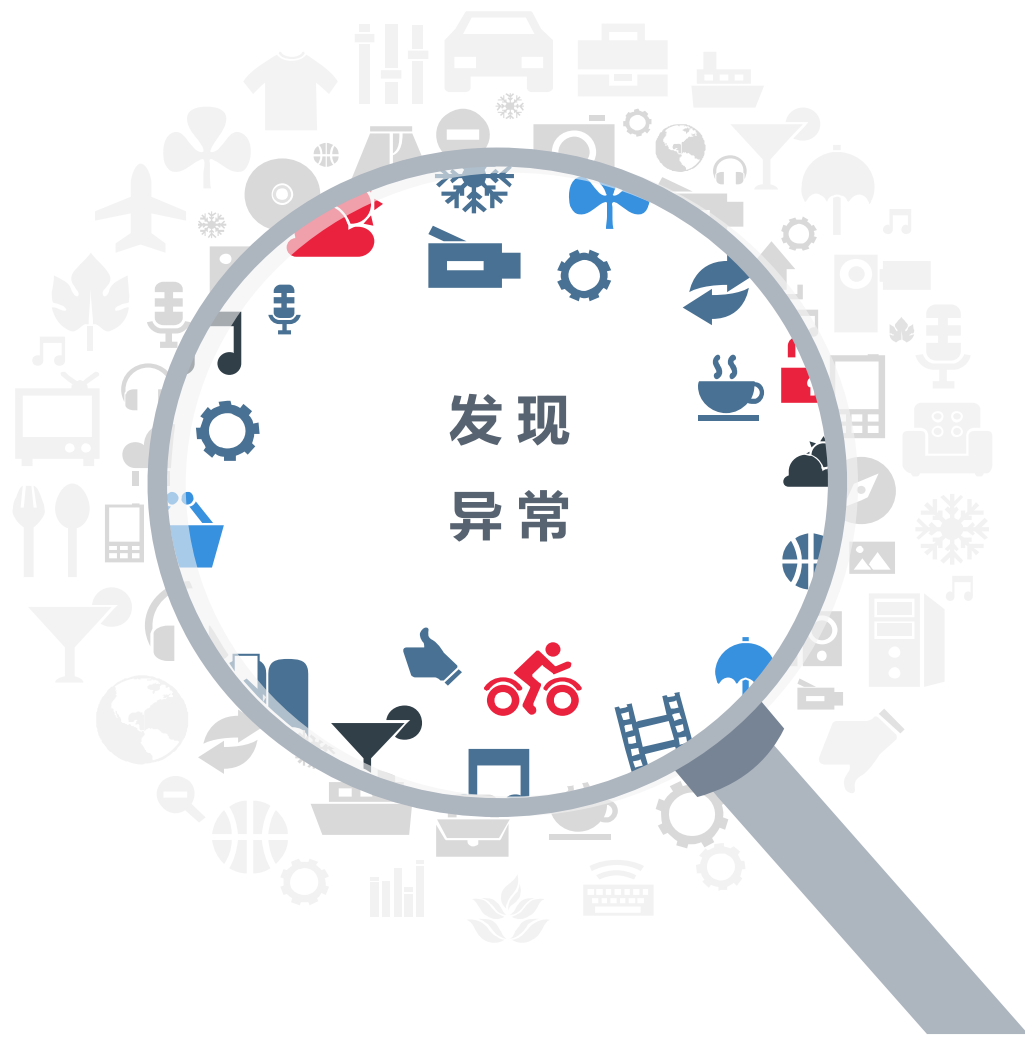


有wifi在上传

巡检异常

巡检异常

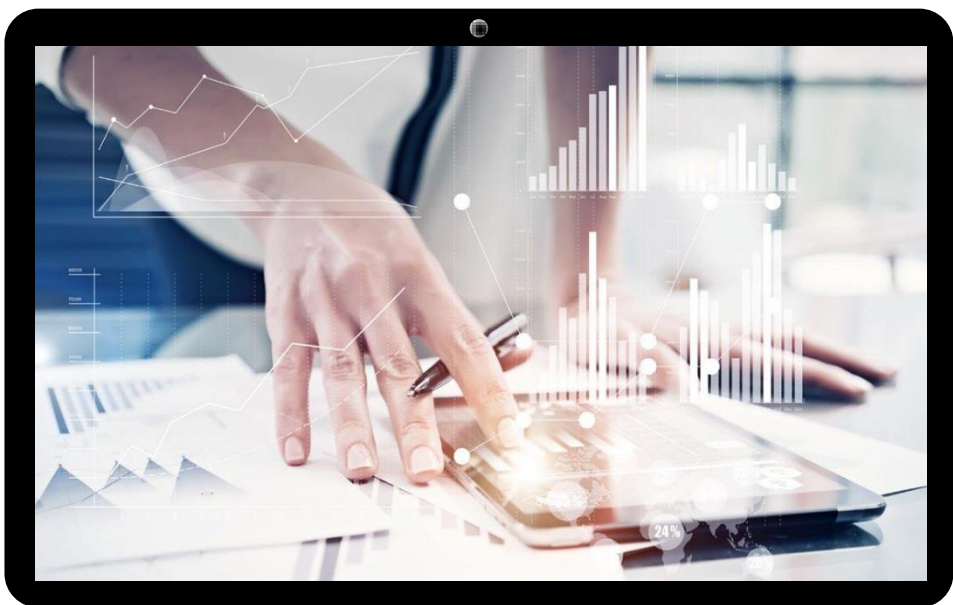
针对巡检过程中的异常情况，可以生成异常工单，提交后，系统启动异常推送机制。



处理异常

系统自动将异常信息推送到相关人员手机app，提醒并及时处理、跟进。

后台管理



管理要点

- ◆分配权限
- ◆巡检点
- ◆制定检查计划
- ◆安排检查任务
- ◆检查结果
- ◆查看实时报表

监管数据

- ◆完成率
- ◆准勤率
- ◆检查明细
- ◆异常汇总



04

实时监控



实时监管



巡检年完成率

统计了全部设备的年巡检完成
率情况



巡检月完成率

统计了设备的每月巡检完成
率情况



巡检明细

统计汇总所有的设备巡检详
细数据

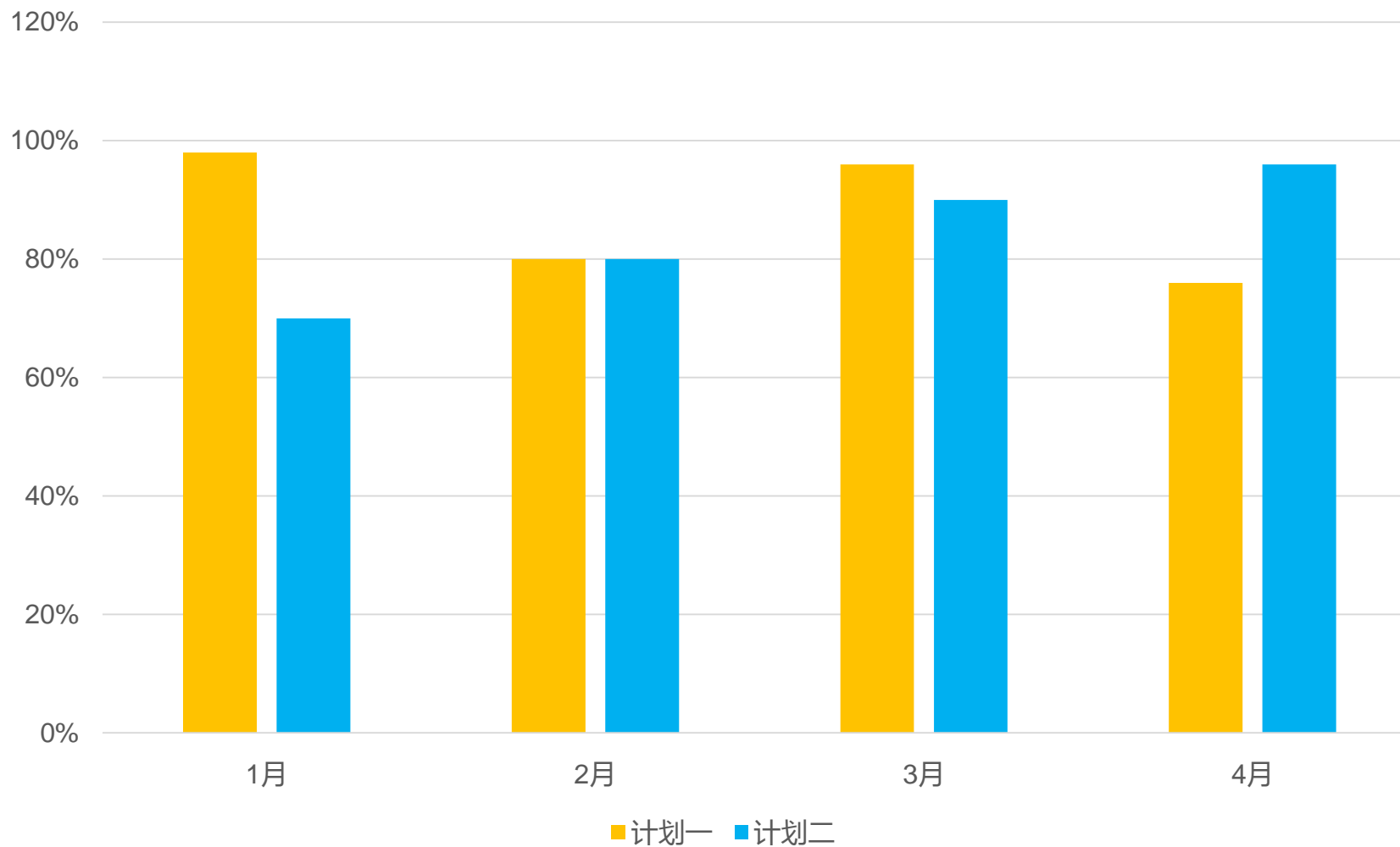


巡检异常汇总

统计设备巡检过程中的异常
的数量

巡检计划完成率

2017年第一季度**公司巡检计划一、计划二巡检完成率



设备巡检明细

2017年***公司设备巡检明细



异常巡检报表

2018年第一季度异常巡检统计表

