

资产芯管家-企业级资产管理系统

数字化资产管理，数据=实物

CoreLink 芯联

数据驱动企业发展

数据化已成为制约企业发展的瓶颈之一，同时有效的数据化使得企业能够有效降低成本，提升运营效率，增强核心竞争力。

企业资产数据化

资产的数据化已成为企业数据化的重要组成部分，资产数据也成为了企业的资产之一。

数据保真创造企业资产利用新模式 (可选)

去中心化的数据保真，开拓资产大数据共享、交易的新商业模式。实现资产分享使用、再交易，提升资产再利用。

资产芯管家-将给企业带来什么？



低投资，简单易用
维护成本低



严谨的资产流动管理
让资产的使用者对资产负责



便捷并且快速的盘点功能
盘点工作量达到最低



提升企业资产利用率



使用RFID标签和资产硬连接
保证管理效率和管理可靠性



强健的数据安全体系
区块链技术支持（可选）

SaaS平台化部署

采用SaaS平台，只需要新建账号，即可通过Web端和APP端进行无缝的管理和使用。

低维护成本，无需增加人员

简单易用，不需要企业投入硬件服务器和运维人员，维护成本接近于零



SaaS后台管理系统

手机APP

信息流和资产实物流的信息数据高度统一

通过标签的扫描功能，达到线下的资产流动和线上信息的变更高度统一，避免线上流程脱离现实，让资产的使用员工对资产负起保管责任。



高效快速盘点

应用RFID的特性：远距离识别、批量读取实现快速收集一定空间内的所有资产标签信息，实现高效快速的群读盘点。

减低人工和时间成本

相较于传统的一对一的条码扫描方式进行盘点，不但较大地减低了错误盘点的发生，也减少人工和时间成本。



数据有效支持后续资产购置

通过数据看板，统筹现有资产的数量、类型、金额、使用部门等，实时更新数据，对于资产分配情况，维修率/报废率了然于胸，对后续资产的购置增加决策有力支持。

已有资产利用率最大化

全公司可实时查找目前已有资产，避免重复购买，做到已有资产的重复使用率最大化。

统计资产的有效使用率

通过计数插座+赋值标签计入资产设备使用次数，统计资产的使用情况，确认资产的被使用率。^(注1)



注1：本功能需要定制，并依赖外部硬件，默认软件不带本功能。

同RFID行业领导者-厦门英诺尔科技深入合作，使用RFID进行资产有效管理

应用RFID的优点，可做到传统的标签或手工表格所无法达到的有效并快速的盘点和对资产移动区域的有效管控。

通过特种标签使得资产始终处于管理系统内

应用特种RFID标签无法被加热移出或分离再使用的特性，保证标签在即资产在，使得资产始终处于管理系统内，无机会脱离管理。

通过特种标签应对不同材质资产的管理

应用特种RFID标签应对不同材质介面的资产，包括：金属表面，液体瓶等。实现全面覆盖企业不同类型资产。

RFID 优点

可进行密码保护，防止伪造及变造

不需要光源，可以透过外壳被读取到

易碎标签，使标签和资产牢不可分

可较远距离读取，批量读取

获取信息准确，读取时间极短 ...

隐私意识

我们深知数据隐私对品牌与客户的重要性，隐私安全意识已深植我们每个员工内心

顶级服务器

世界顶级云服务阿里云的技术支援，支持实时DDOS防护，支持IP白名单直接从访问源进行风险控制

独立账号体系

完全独立的账号和密码体系，企业数据通过软件和硬件进行严格加密保护存储，确保数据的安全

数字证书加密

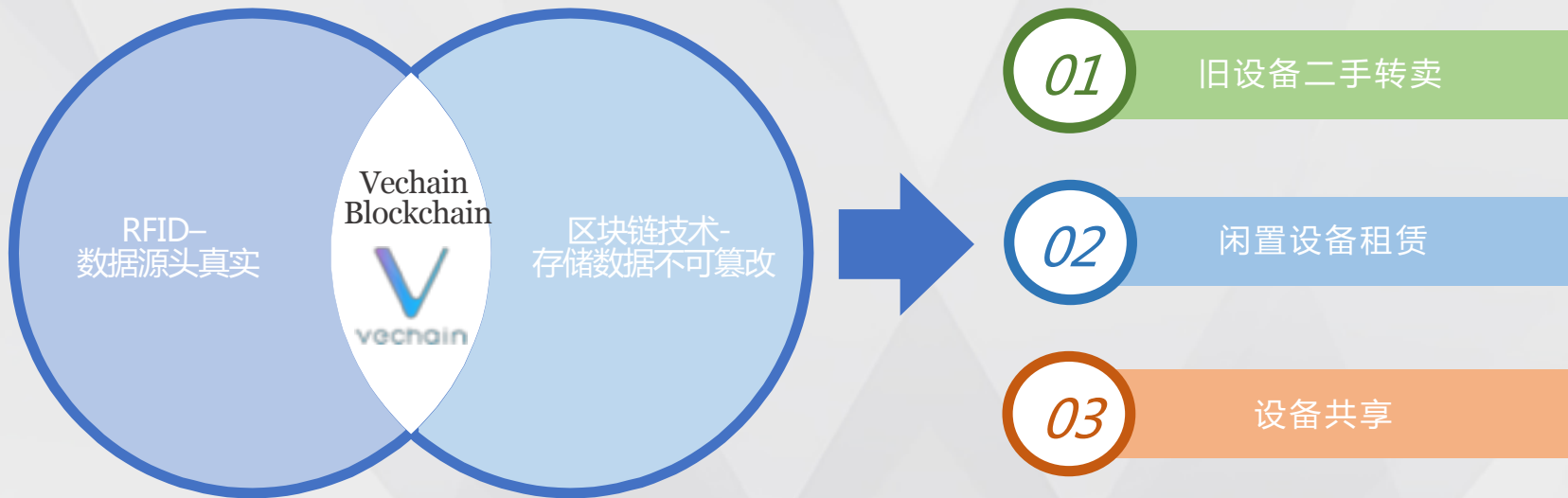
采用目前最新网络加密方式：由SSL+HTTP协议构建进行构建加密传输、身份认证，确保您的数据安全无忧

高安全等级

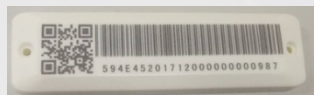
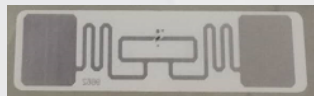
使用通过“等保三级”且获得国内外十余安全等级认证的顶级数据库，24小时异地容灾备份，保障企业数据安全

数据保真（可选）

使用区块链技术，设备ID区块链注册身份，加密数据实时上传，保证整个生命周期数据真实不可篡改



资产芯管家 - 组成部分



RFID标签
二维码标签

RFID手持机或小
精灵

手机APP

后台管理系统

资产芯管家 - 功能一览表



资产信息
批量入库



快速盘点公
司/部门资产



实时资产
数据中心



资产变更
历史跟踪



快速查找资
产及其位置



资产报废
期限提醒



员工/部门
资产一览



闲置资产
一键转卖



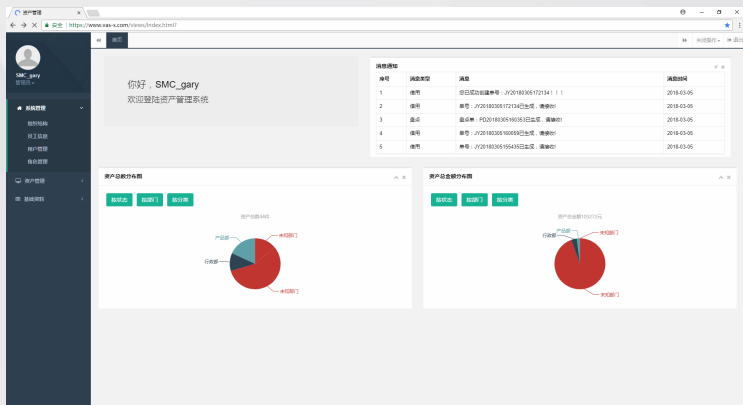
重要资产变
更是提醒



一键维护维
修记录跟踪

资产芯管家 - WEB端

数据看板



资产管理

资产名称	规格	所属设备	所属公司	所属部门	设备型号	品牌	数量
4444	5000	设备	设备	设备	100000000		
asset01-0001	服务器	SMC_产线01	设备公司	产线部	100000000	ShenzhenTigase.com	1
4444	5000	-	设备公司	-	100000000	-	-
4444	5000	-	设备公司	-	100000000	-	-
asset01-0002	服务器	SMC_产线02	设备公司	产线部	100000000	ShenzhenTigase.com	1
4444	5000	-	设备公司	-	100000000	-	-
SMC_产线01	服务器	SMC_产线01	设备公司	产线部	100000000	ShenzhenTigase.com	1
4444	5000	-	设备公司	-	100000000	-	-
4444	5000	-	设备公司	-	100000000	-	-

盘点管理

资产名称	规格	所属设备	所属公司	所属部门	设备型号	品牌	数量
asset01-0001	服务器	SMC_产线01	设备公司	产线部	100000000	ShenzhenTigase.com	1
SMC_产线01	服务器	SMC_产线01	设备公司	产线部	100000000	ShenzhenTigase.com	1
asset01-0002	服务器	SMC_产线02	设备公司	产线部	100000000	ShenzhenTigase.com	1
4444-0100	服务器	SMC_产线01	设备公司	产线部	100000000	ShenzhenTigase.com	1
4444-0101	服务器	SMC_产线01	设备公司	产线部	100000000	ShenzhenTigase.com	1
4444-0102	服务器	SMC_产线01	设备公司	产线部	100000000	ShenzhenTigase.com	1
4444-0103	服务器	SMC_产线01	设备公司	产线部	100000000	ShenzhenTigase.com	1
4444-0104	服务器	SMC_产线01	设备公司	产线部	100000000	ShenzhenTigase.com	1
4444-0105	服务器	SMC_产线01	设备公司	产线部	100000000	ShenzhenTigase.com	1
4444-0106	服务器	SMC_产线01	设备公司	产线部	100000000	ShenzhenTigase.com	1
4444-0107	服务器	SMC_产线01	设备公司	产线部	100000000	ShenzhenTigase.com	1
4444-0108	服务器	SMC_产线01	设备公司	产线部	100000000	ShenzhenTigase.com	1
4444-0109	服务器	SMC_产线01	设备公司	产线部	100000000	ShenzhenTigase.com	1
4444-0110	服务器	SMC_产线01	设备公司	产线部	100000000	ShenzhenTigase.com	1

组织架构

资产名称	规格	所属设备	所属公司	所属部门	设备型号	品牌	数量
asset01-0001	服务器	SMC_产线01	设备公司	产线部	100000000	ShenzhenTigase.com	1
SMC_产线01	服务器	SMC_产线01	设备公司	产线部	100000000	ShenzhenTigase.com	1
asset01-0002	服务器	SMC_产线02	设备公司	产线部	100000000	ShenzhenTigase.com	1
4444-0100	服务器	SMC_产线01	设备公司	产线部	100000000	ShenzhenTigase.com	1
4444-0101	服务器	SMC_产线01	设备公司	产线部	100000000	ShenzhenTigase.com	1
4444-0102	服务器	SMC_产线01	设备公司	产线部	100000000	ShenzhenTigase.com	1
4444-0103	服务器	SMC_产线01	设备公司	产线部	100000000	ShenzhenTigase.com	1
4444-0104	服务器	SMC_产线01	设备公司	产线部	100000000	ShenzhenTigase.com	1
4444-0105	服务器	SMC_产线01	设备公司	产线部	100000000	ShenzhenTigase.com	1
4444-0106	服务器	SMC_产线01	设备公司	产线部	100000000	ShenzhenTigase.com	1
4444-0107	服务器	SMC_产线01	设备公司	产线部	100000000	ShenzhenTigase.com	1
4444-0108	服务器	SMC_产线01	设备公司	产线部	100000000	ShenzhenTigase.com	1
4444-0109	服务器	SMC_产线01	设备公司	产线部	100000000	ShenzhenTigase.com	1
4444-0110	服务器	SMC_产线01	设备公司	产线部	100000000	ShenzhenTigase.com	1



首页



盘点管理



单据申请



资产接收

Thank You !