

合作伙伴产品介绍材料

① 产品简介

② 产品架构图

③ 产品优势

④ 产品功能

⑤ 应用场景

⑥ 客户案例

⑦ 实施流程

⑧ 产品截图

电气安全监测系统，是针对线路电能质量提高和电气安全而创新的一套新系统。该系统基于威胜信息技术股份有限公司自主研发的物联网用电安全检测技术体系，应用于200V-400V低压配电系统中。针对工商业、公建、文博、园区等，通过对配电侧馈线电气线路、用电侧电气线路、末端用户侧电气线路等各关键节点的剩余电流、温度、电压、电流、功率、电量等参数的监测，及时掌握线路中用电动态，同时对用电安全隐患进行定位、控制，为提高用户的用电监控管理水平提供了新的技术和管理理念。

产品/解决方案架构图

应用层



平台层

AIOT层

云服务器



本地服务器

传输层



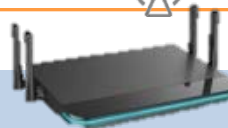
TCP/IP、2G/4G、e-MTC、NB-IoT、MQTT等



串口服务器



4G通讯模块



IoT智能网关

感知层



电气安全



一体化电气安全





自主知识产权

系统自上而下自主研发，获得多项国家专利及软件著作权



电气火灾防控

精确定位，及时预警，多种方式通知用户，分析用电故障类型，定期远程评估，有效提高电气火灾隐患排查效率



边缘计算

电气安全、电能管理、电能质量，故障诊断与分析，本地预警、自动脱扣



组网模式灵活

RS485/4G/GPRS/NB-IoT组网灵活，适用各种安装环境提供解决方案



24小时监控

实时在线监控和统计分析，采用技术防控代替人工定期巡检



云数据共享

建立云端大数据，专业诊断报告，科学决策和依据，可与其他平台进行数据双向对接

产品功能

1 识别漏电、过载、异常温升、短路、三相不平衡、过压、故障电弧等隐患，为安全用电提供了数据支持和保障。

用电安全
预警服务

2 可有效诊断配电系统存在的三相不平衡、中性线故障、谐波含有量、电流异常、电压突变、功率因素过低等故障。

电能质量
监测服务

智慧用电安
全预警监控
系统

构建人防、物防、技防、联防“四位一体”防范体系和立体式的智慧用电安全预警；

视频联动
服务

4 发生预警时，联动附近视频资源辅助复核，降低人员现场应急处理

能效管理
服务

3 基于用户的用电模式，快速定位负荷用电高峰，逐级分析高峰能耗结构，为节能管理提供决策依据。

3

商业综合体



文博



公建



大型企业



九小场所



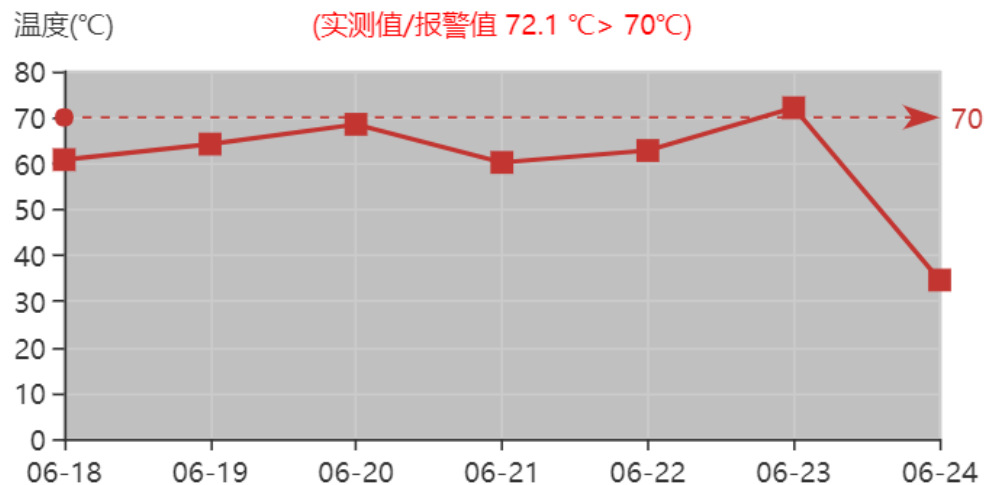
案例1：盘锦XX大厦

- 1、安装单位：XX大厦
- 2、安装位置：[52五楼2号配电室照明](#)。

与后勤工作人员确认，发现C相电缆接线端子出松动造成虚接，温度持续异常。



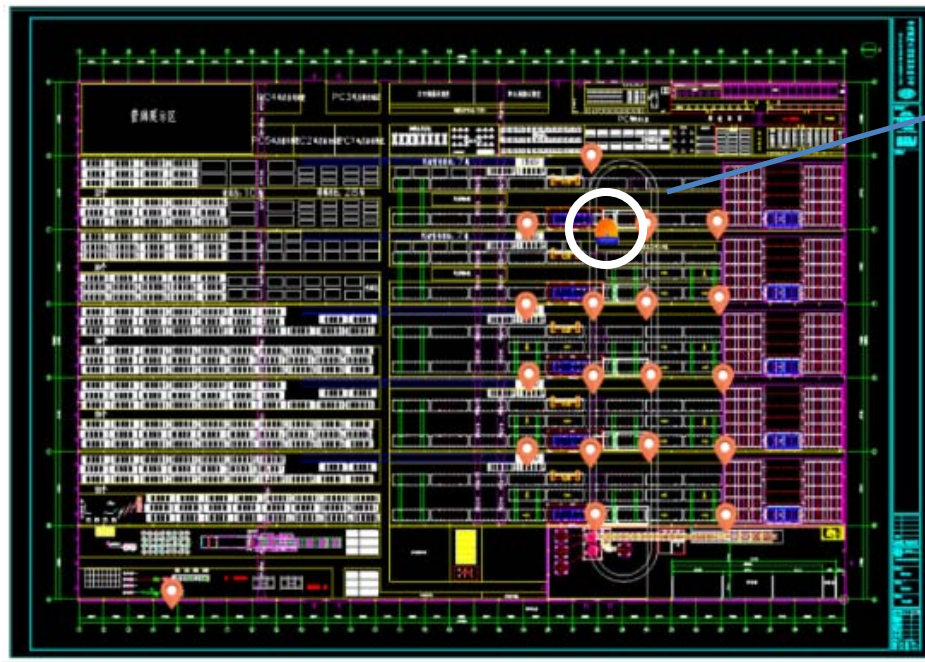
C相线缆最高温度【时间2018-06-23 14:00:16】



案例2：XX集团

- 1、安装单位：XX集团
- 2、安装位置：XX二期生产车间配电箱6-8

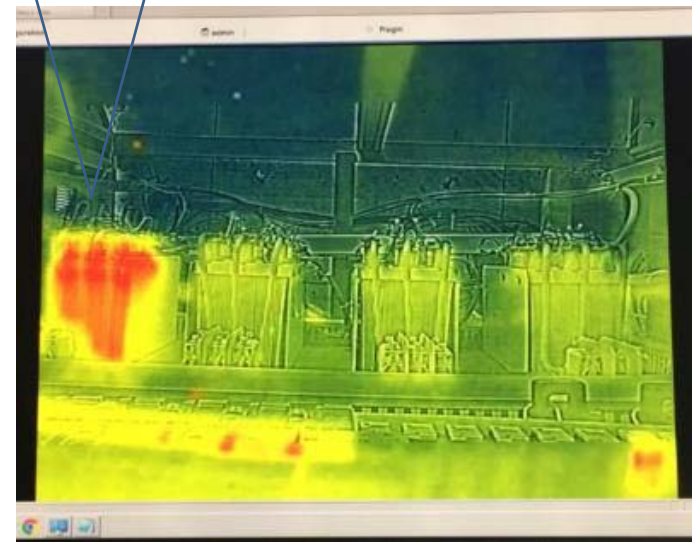
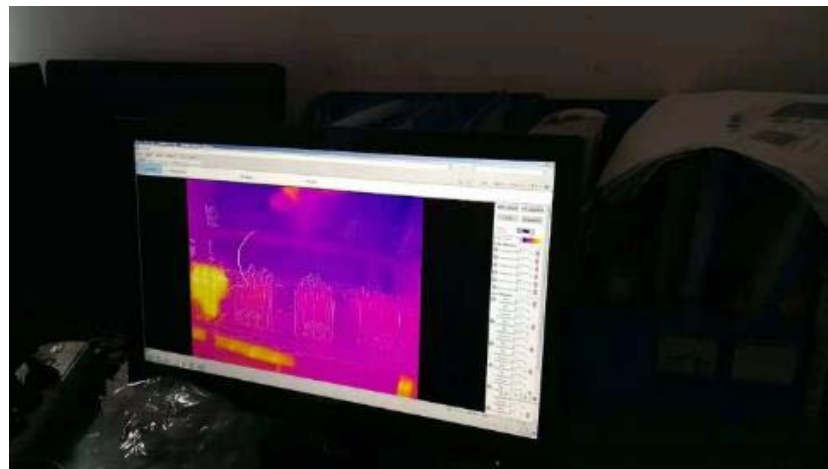
与工作人员确认，发现配电箱中零地混接，导致电缆存在漏电流。



报警状态	设备名称	报警时间	报警信息	是否确认
报警	配电箱6-8	2018-10-20 08:45:25	剩余电流报警,报警值: 2685mA	未确认
	配电箱6-8	2018-09-27 15:58:44	剩余电流报警,报警值: 4750mA	已确认
	配电箱6-8	2018-09-11 20:45:06	剩余电流报警,报警值: 5324mA	已确认
	配电箱6-8	2018-09-10 16:29:47	C相工频电压报警,报警值: 362.04V	已确认
	配电箱6-8	2018-09-10 07:02:13	C相工频电压报警,报警值: 371.32V	已确认
	配电箱6-8	2018-08-31 11:24:52	剩余电流报警,报警值: 5059mA	已确认
	配电箱6-8	2018-08-29 14:35:58	剩余电流报警,报警值: 5033mA	已确认
	配电箱6-8	2018-08-15 17:45:49	剩余电流报警,报警值: 4654mA	已确认
	配电箱6-8	2018-08-15 17:22:03	剩余电流报警,报警值: 5296mA	已确认
	配电箱6-8	2018-08-15 14:53:05	剩余电流报警,报警值: 5207mA	已确认

案例3：XX国企

- 1、安装单位：XX集团
- 2、安装位置：浸漆车间烘炉控制室



与工作人员确认，发现控制柜中一组风机故障，导致电缆及继电器温度持续异常。

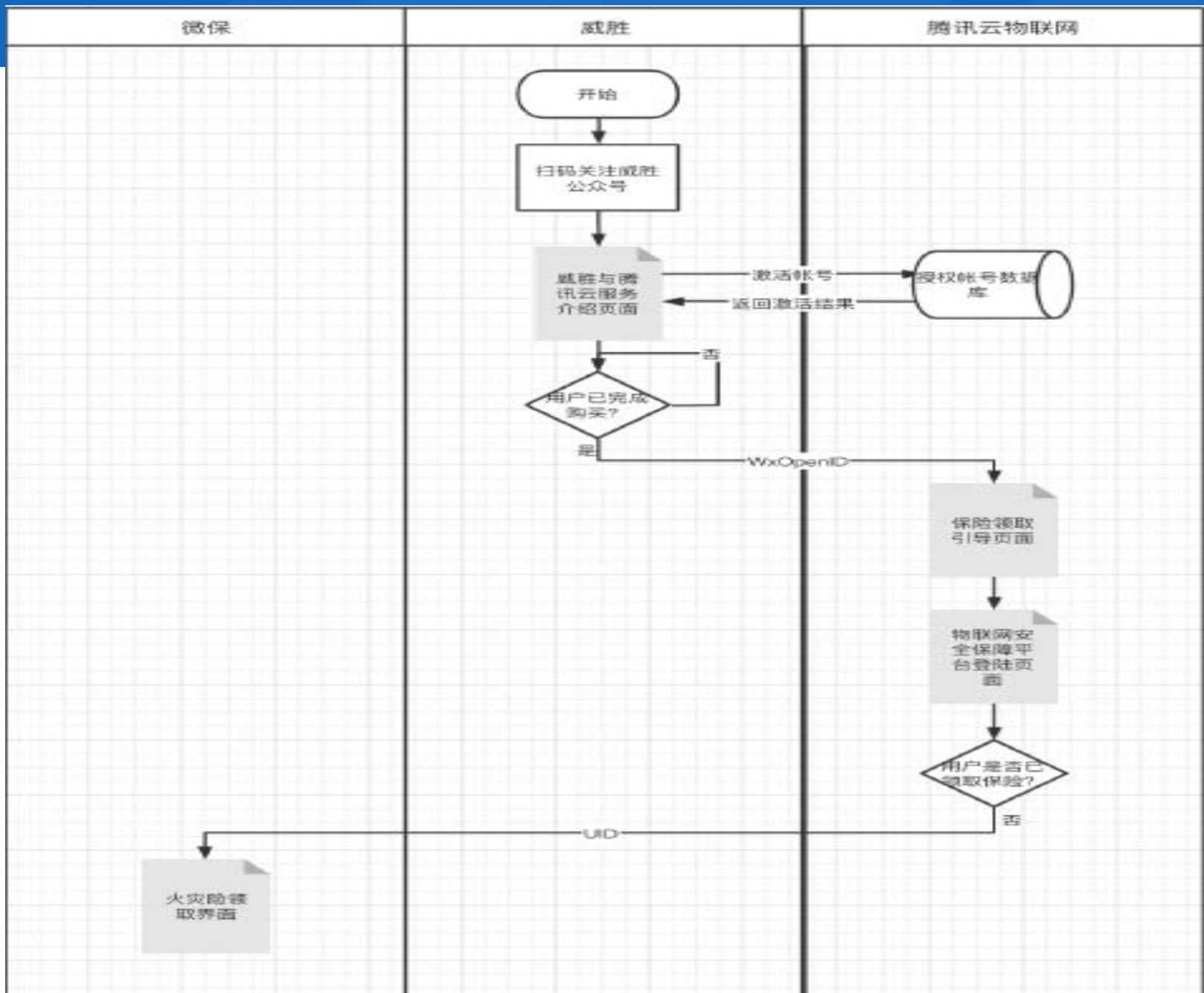
案例4：XX文博

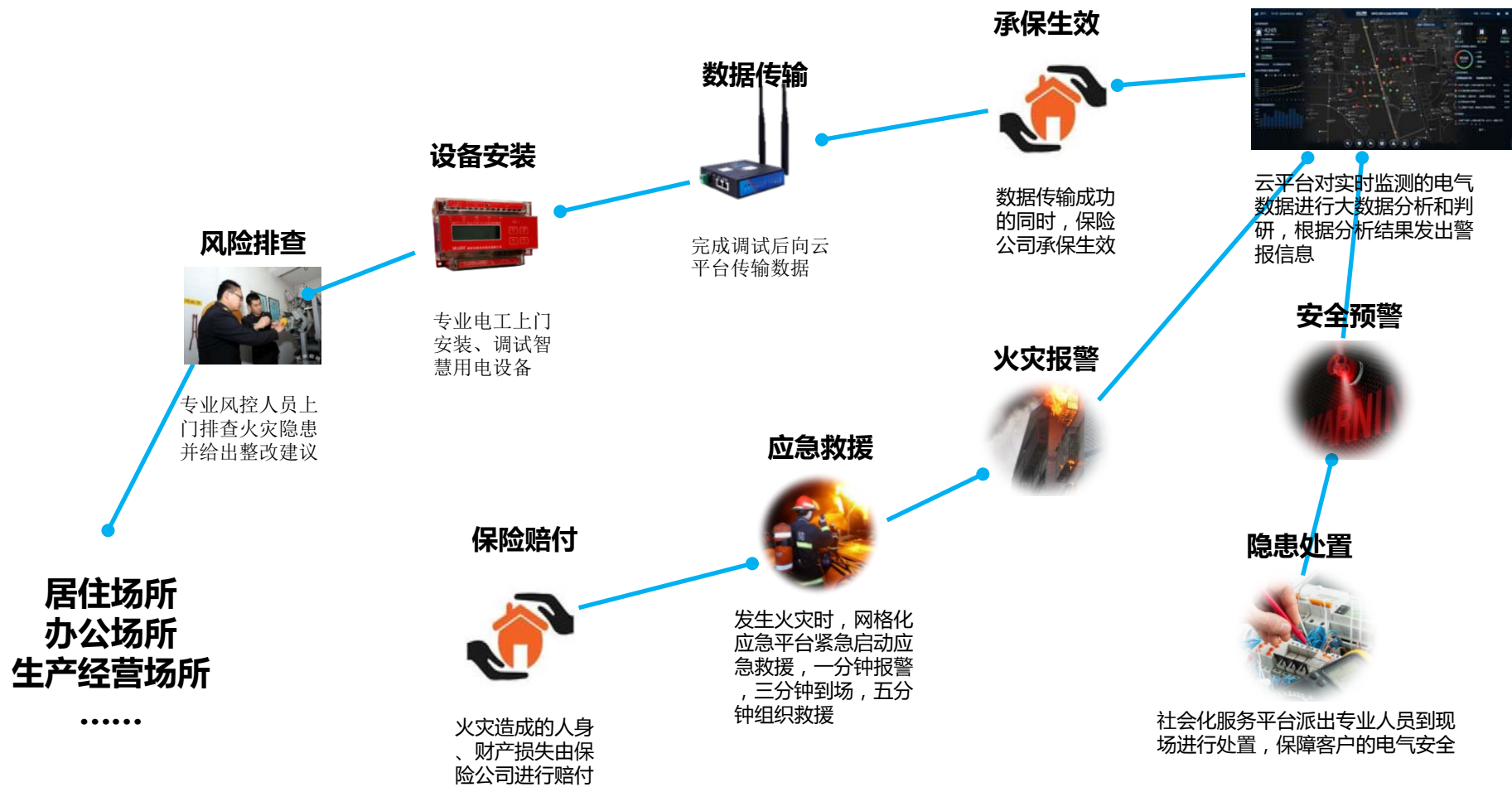
- 1、安装单位：XX会址
- 2、安装位置：XX会址配电箱9号。



下雨发生漏电现象







(必须有产品截图，并附上视频演示demo或在线体验环境链接)



企业型



居民型

在线体验环境链接

<http://47.98.197.175/sfms-efms/index>

账号: demo

密码: demo123