



LNMP+云 EC 电商系统

君云，专注企业云服务

Windows User

北京君云时代科技有限公司 | 北京市海淀区中关村E世界C座5层

【商品介绍】

操作系统版本：CentOS 7.6 64 位

PHP: php 7.2

Mysql: mysql 5.7

Nginx: Nginx 1.18

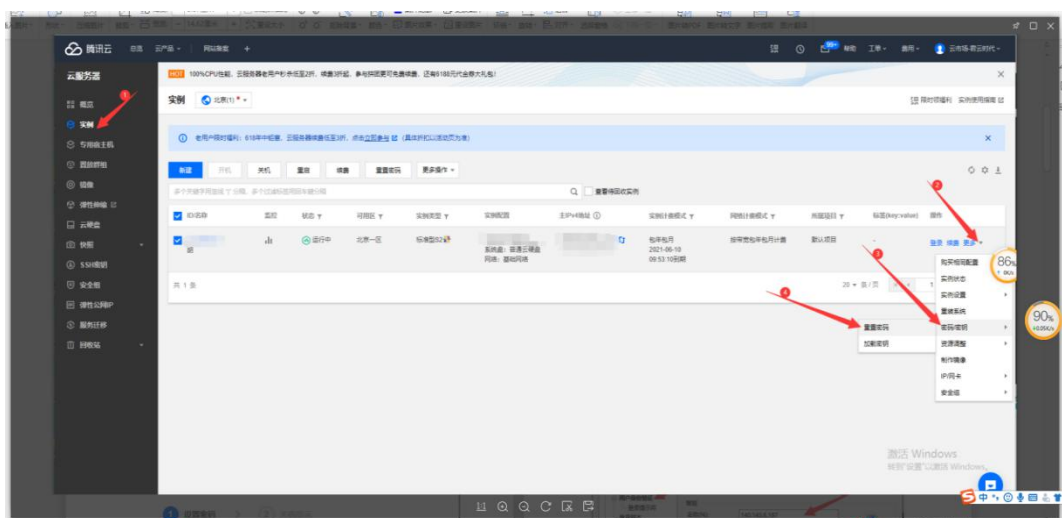
YunEC: YunEC 1.3

【功能亮点】

所有软件均使用官方下载地址, 请放心使用; 服务和实例均已配置重启自动启动。

【产品说明】

- 1、服务器账户信息：CentOS 系统默认管理员账户为 root，默认密码为新购云主机设置的密码，如需重置密码请登陆腾讯云管理控制台，如图所示，找到左侧菜单栏【云服务器 ECS】



重置密码 ×

1 设置密码 > **2** 关机提示

您已选择1台实例 [查看详情](#)

ID/名称	实例类型	实例配置
ins-rj98fsu9 胡	标准型S2	1核 2GB 1Mbps 系统盘: 普通云硬盘 网络: 基础网络

用户名:

新密码:

请输入实例密码

确认密码:

请再次输入实例密码

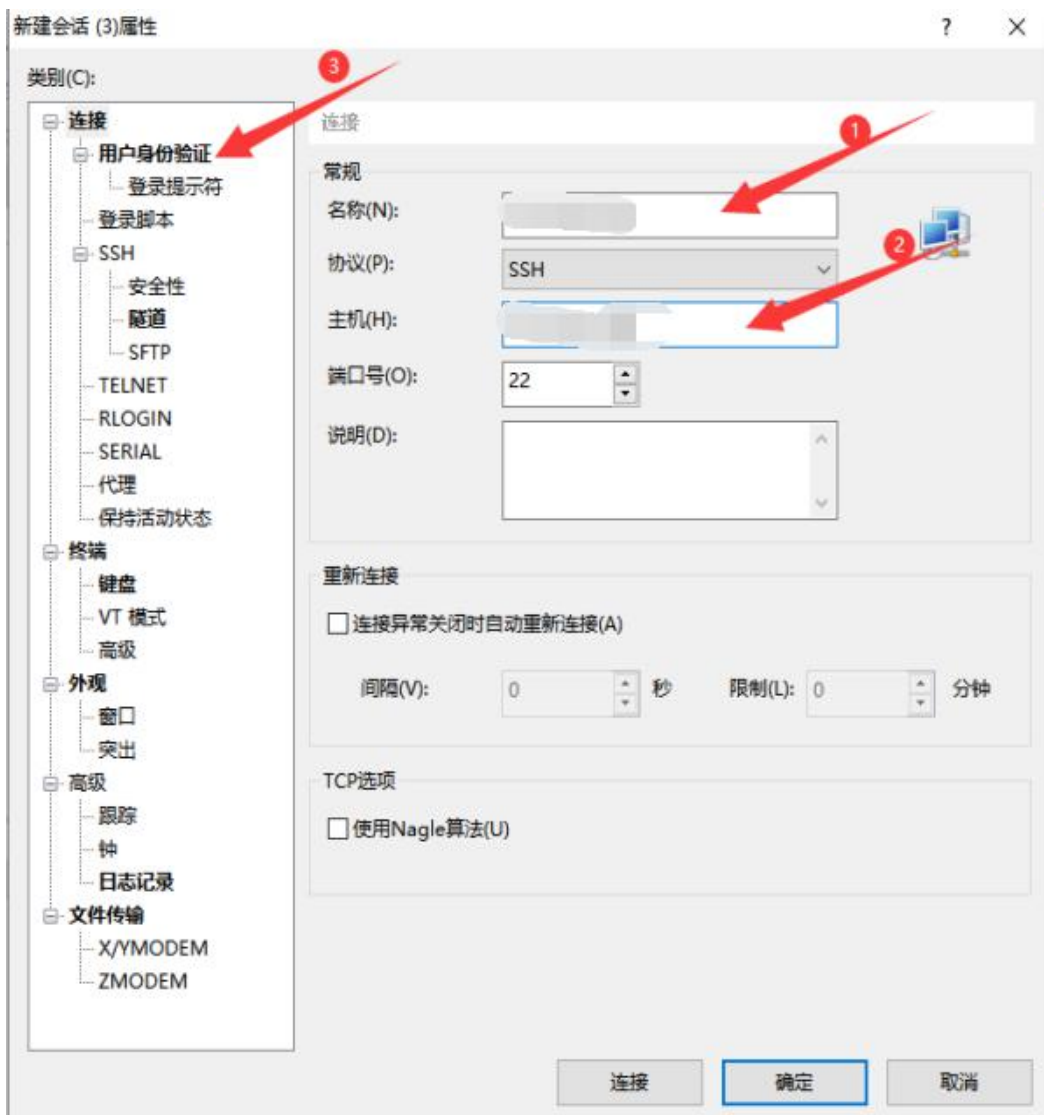
重置密码生效需要时间, 若您使用新密码登录失败, 建议您稍后重试。

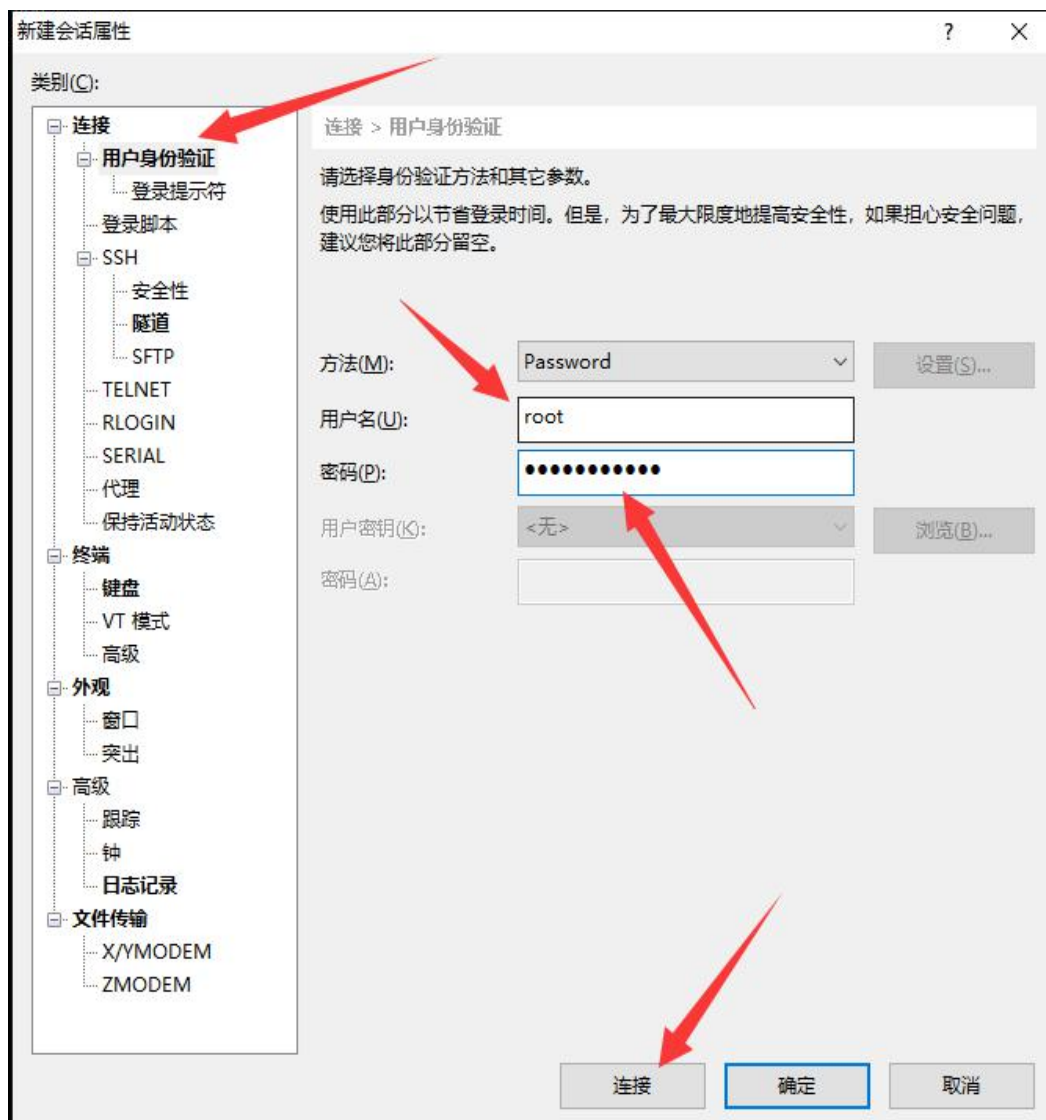
提交之后重启实例即可。

2、默认防火墙是关闭的

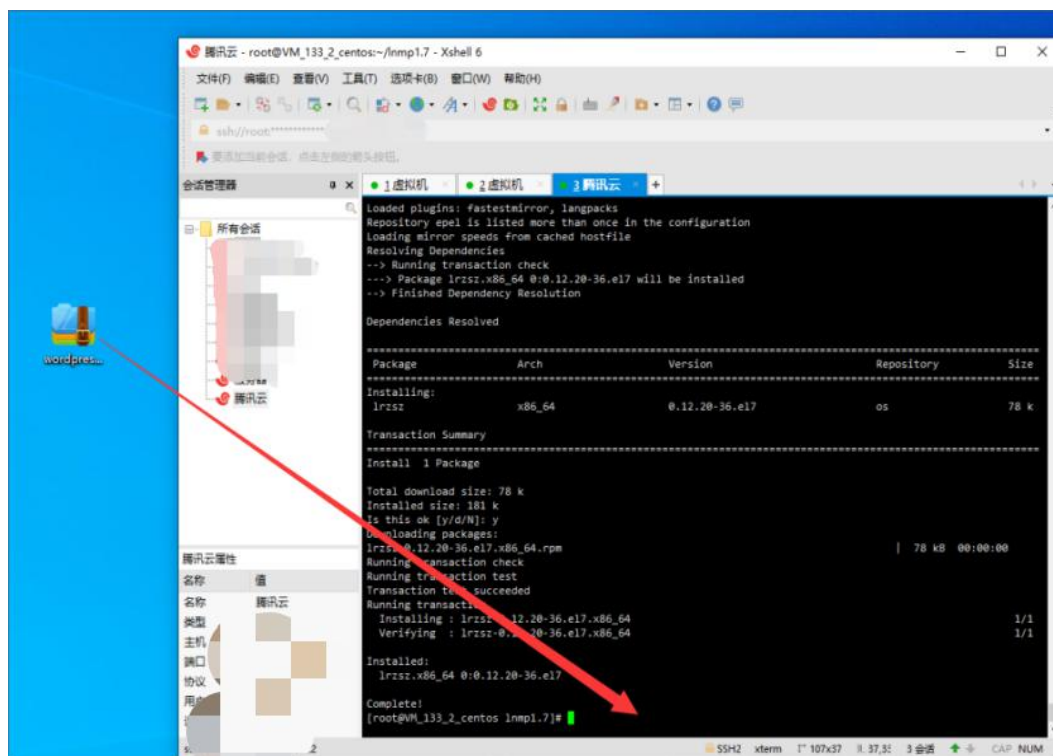
【系统登录】

1、本地个人电脑安装 Xshell 或者 CRT SSH 远程连接工具，

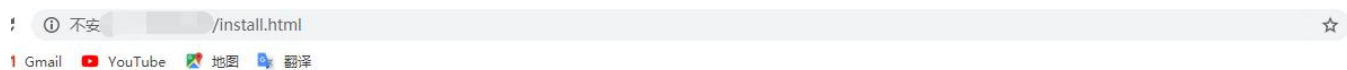




2、系统已经安装 lrzsz，在 linux 里可代替 ftp 上传和下载,直接拖动文件到 XShell 窗口即可,方便用户使用



3、浏览器端输入你的服务器 IP，自动开始安装。



4、按照下面流程，一步步安装即可

云EC电商系统 v1.3 安装向导

开始安装

环境以及文件目录权限检查

1 2 3

环境检查			
项目	所需配置	推荐	当前服务器
操作系统	不限制	Linux	✓ Linux
PHP版本	5.3	7.0	✓ 7.2.31
附件上传	2M	5M	✓ 50M
GD库	1.0	2.0	✓ 2.0.35

目录检查		
目录	权限	是否可写
cache	可写	✓
upload	可写	✓
config	可写	✓

上一步 下一步

云EC电商系统 v1.3 安装向导

配置系统信息

1 2 3

填写数据库信息

数据库服务器: 数据库地址, 比如localhost:3306

数据库名:

数据库用户名:

数据库密码:

数据表前缀: 仅限英文字母和下划线

填写管理员信息

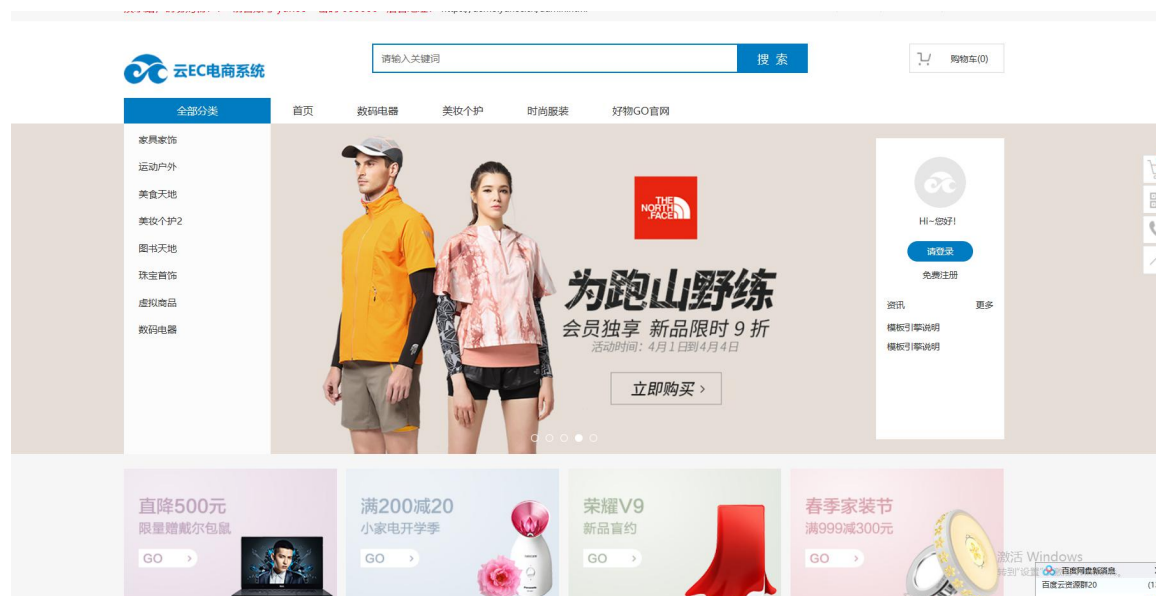
管理员帐号:

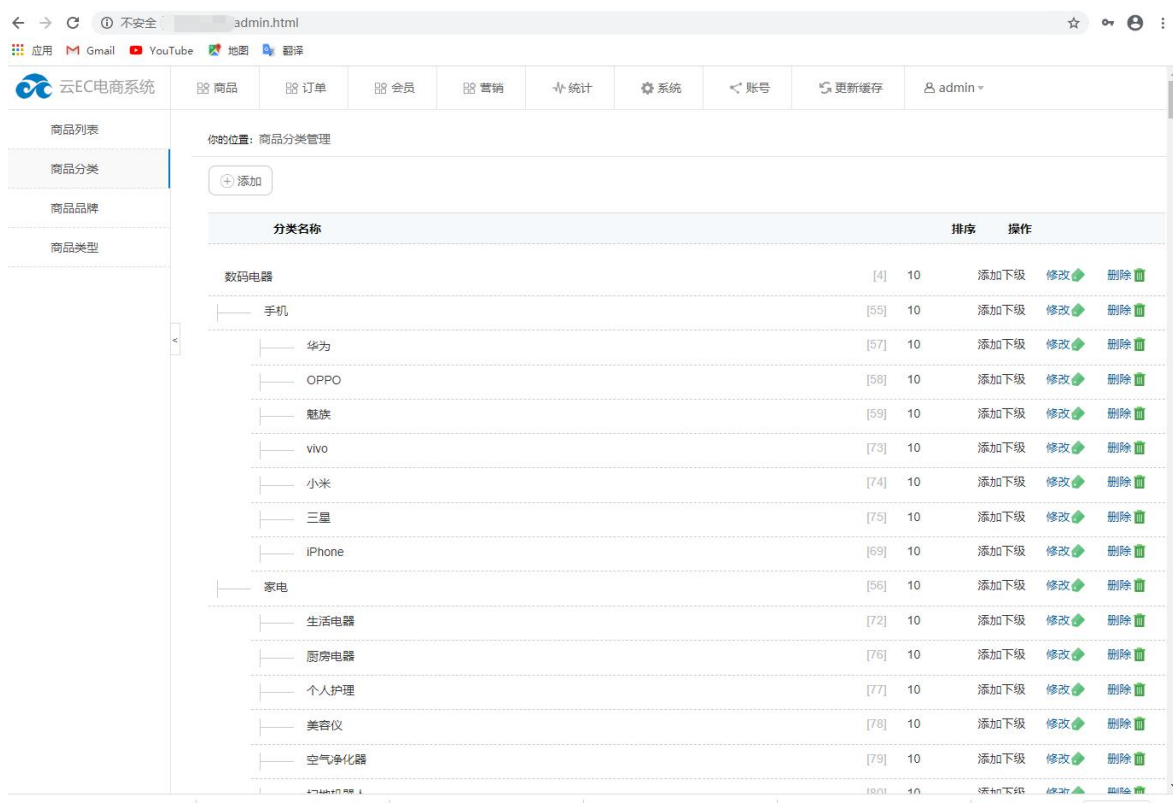
管理员密码:

下一步



5、如果一切顺利，那么就能正常进入首页，以及后台管理页面。





【账号密码】

数据库 root 密码：wl6BN7IRX75GC9Tf

数据库名：yunec 用户名：yunec 密码：Bi8JYTHhQx4IJ0jf

后台管理云账户：admin 密码：PNsrm3AkTwNIRh3j

【声明】

- 1、镜像中如有收费软件，请根据软件官方说明购买使用版权，因版权问题产生的纠纷本公司概不负责。
- 2、镜像操作系统为公司定制，并经过反复测试验证，请参照商品详情中信息使用，免费镜像为客户体验使用，收费镜像为镜像制作费用，除镜像本身默认环境问题，均不含任何人工技术支持。

3、部分付费镜像有安全加固，但不保证服务器绝对安全，互联网中不存在绝对安全的服务器，请做好代码安全，并培养良好的使用习惯。

【售后问题】

1、如有软件不能正常使用的情况请联系在线技术支持，技术支持请优先选择客服；

2、如需在线技术支持，上云架构设计、数据迁移、云产品咨询、配置、云主机环境安装调试、故障排查、安全加固、安全测试、高并发测试、负载均衡、集群等等服务请参照本公司服务类产品说明联系技术咨询；