

PHP+MYSQL 运行环境（WINDOWS SERVER 2008 R2 64 位）

镜像使用手册



2017-3-5

北京君云时代科技有限公司

北京君云时代科技有限公司

【关于我们】

北京君云时代科技有限公司成立之初以企业级用户的信息化建设需求为导向，分析大中小企业、政府、教育、电商、金融、信息传播等行业的信息化及信息安全现状，采用先进规范的信息技术和管理标准，致力于为广大企业级用户提供综合的信息安全服务、集成服务、云端一站式解决方案。随着云计算技术和市场的快速发展，公司以“中国最具竞争力的云服务商”为企业发展愿景，于 2016 年 3-6 月，前后与阿里云市场、腾讯云市场、华为云市场达成合作。近一年用户量快速成长，截止 2016 年底用户量累计过万。主要业务分布：集成项目，线上和线下解决方案。主要客户为电商、金融、信息传播等行业用户。君云时代将始终秉承“精、诚、一、新”的企业文化，助力企业用户轻松步入 DT 时代。

【联系我们】

1、公司网站 <http://www.cldera.com>

公司地址 北京国贸东三环中路建外 SOHO 东区 2 号楼 1006

电话技术支持：4008005185 转 10449

旺旺技术支持：cldera

邮箱技术支持：support@cldera.com

【商品介绍】

IIS+php7+mysql5.5+FileZilla_Server_0.9.60.0 Windows server

2008r2

【功能亮点】 所有软件均使用官方源，请放心使

用。

【注意事项】

1、系统首次初始化启动较慢，请耐心等待，如长时间连不上请进入管理控制台，远程管理终端查看状态；

2、服务器管理员账户信息：Windows 系统远程桌面默认管理员账户为 administrator，默认密码为新购云主机或者初始化系统盘时所设置；

【环境介绍】

安装环境:windows2008r2

IIS+php7+mysql5.7+FileZilla_Server_0.9.60.0

MySQL 文件路径:C:\ProgramData\Microsoft\Windows\Start Menu\Programs

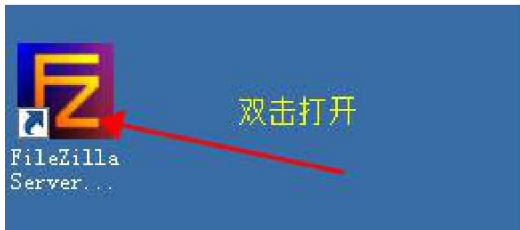
主配置文件路径:mysql.ini:C:\ProgramData\MySQL\MySQL Server 5.7

PHP 安装路径: C:\PHP\

php 主要配置文件: C:\PHP\

FTP 使用说明:

一、打开 FileZilla Server Interface



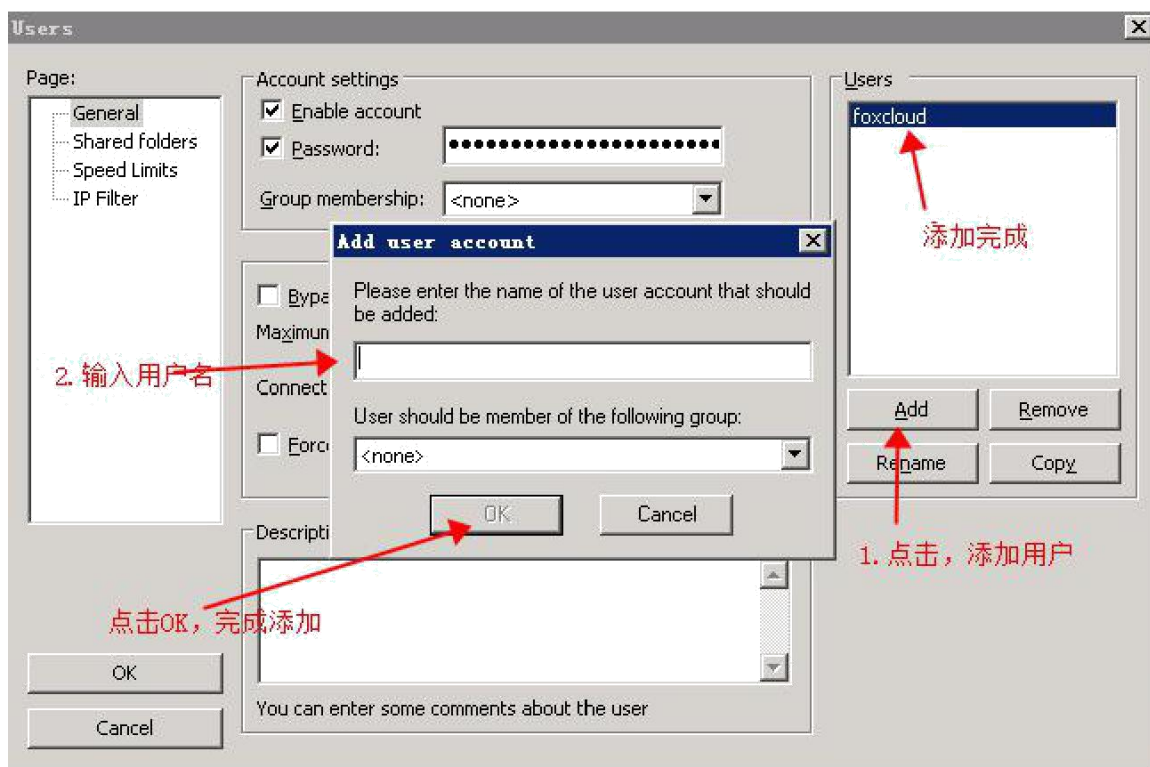
二、输入软件登录密码



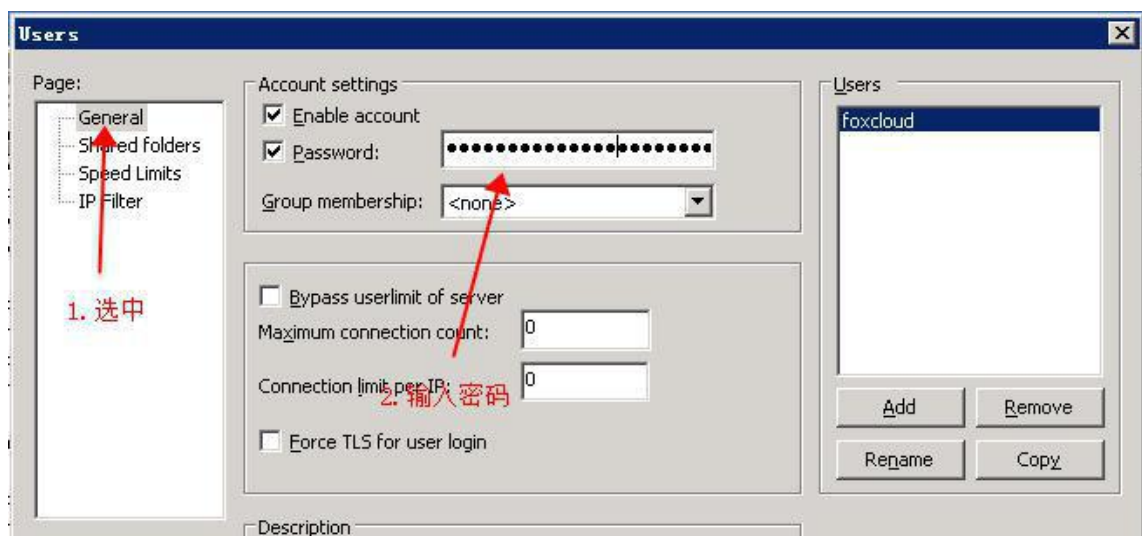
三、点击左上角，进入添加用户界面



添加用户



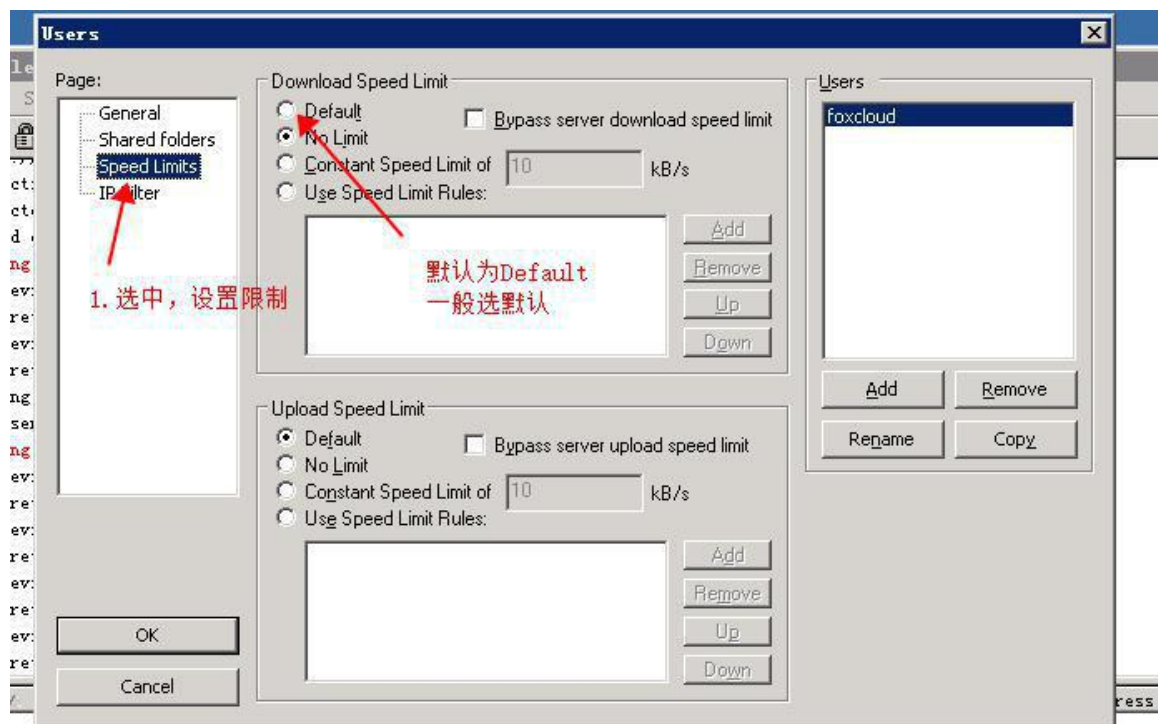
设置 FTP 密码



添加上传目录



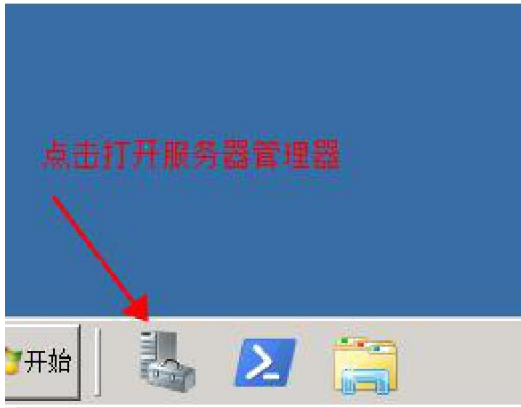
设置权限



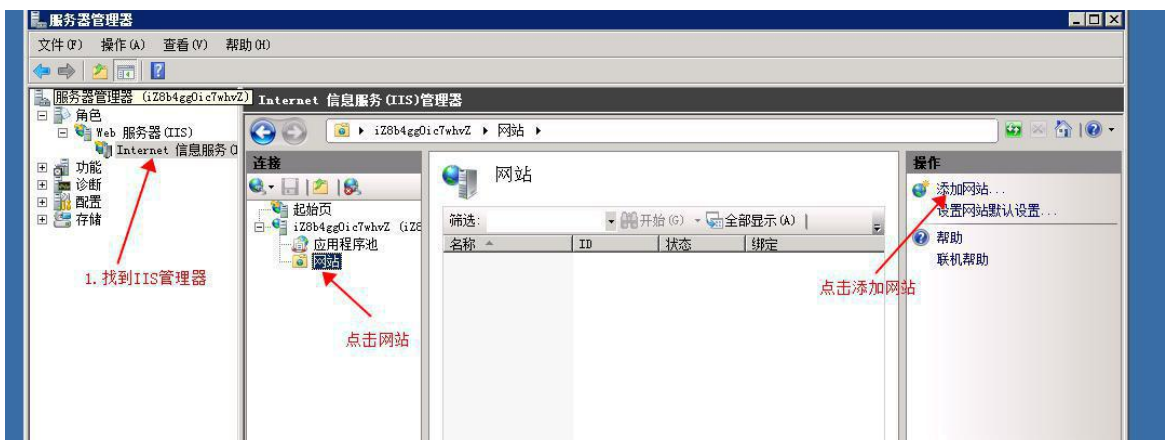
点击 OK 添加成功 本地

远程连接就可以了

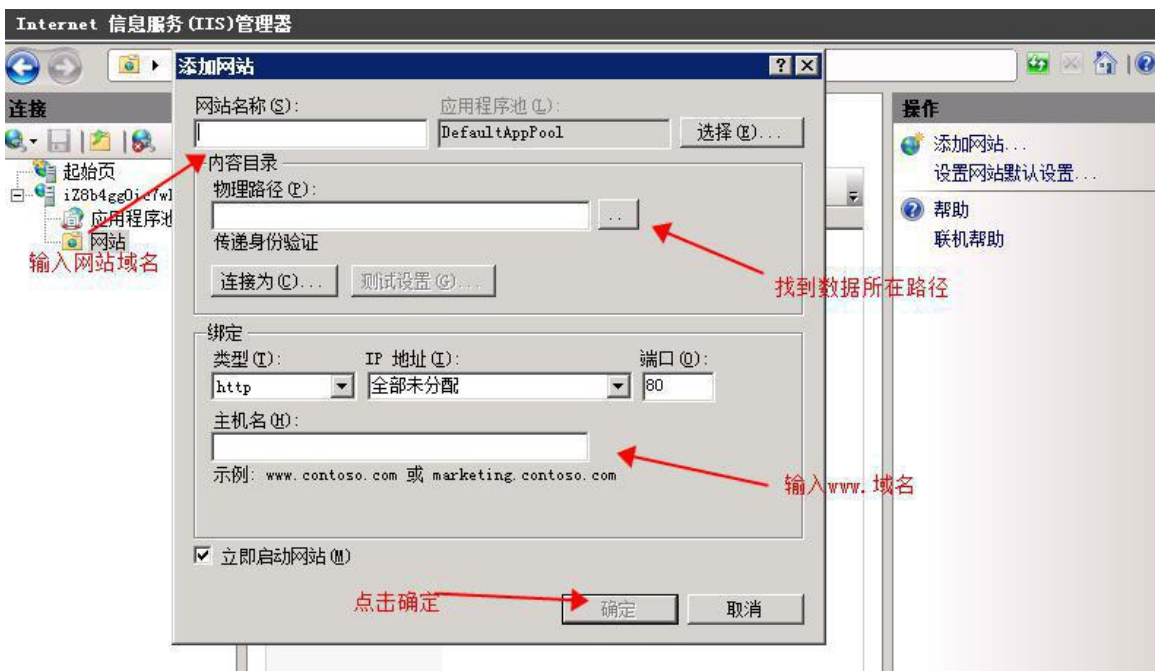
四、添加网站



下面根据下图找到对应的图标点击



添加网站域名



修改网站属性，权限的位置，如下图，可以自行操作



网站添加完成。

【小提示】

镜像操作系统为公司定制，并经过反复测试验证，如镜像本身存在 bug，请联系技术支持 及时修复，如需使用方法、故障修复等技术支持，本公司将酌情收取人工费用。

【售后问题】 1、如有软件不能正常使用的情況请联系

在线技术支持；

2、如需在线技术支持，配置、调试、故障排查等参照本公司服务类商品定价，下单后联

系技术支持；

【声明】

1、镜像中如有收费软件，请根据软件官方说明购买使用版权，因版权问题产生的纠纷本公司概不负责。 2、镜像操作系统为公司定制，并经过反复测试验证，请参照商品详情中信息使用，除镜像本身默认环境问题，均不含任何人工技术支持。

【集成软件】

IIS+php7+mysql5.7+FileZilla_Server_0.9.60.0

【关于安全加固】 安全加固是我们在基础运行环境的基础上做的系统安全策略，环境安全优化，以防止来自互联网的恶意端口扫描，远程连接、数据库暴力破解等攻击，安全加固并不能保证服务器绝对安全，互联网中不存在绝对安全的服务器，请规范您的代码，做好代码安全，并保持良好的使用习惯。

【售后支持范围】 售后服务：1、确保初始环境正常使用，如有不能正常使用请联系售后技术支持；如有任何配置修改，请联系在线技术付费处理； 2、如发现镜像存在安全漏洞请即时联系售后技术支持免费修复漏洞； 售后服务时间：工作日 9:00—12:00,13:00-18:00。业务范围：服务器环境配置，故障排查（不含程序自身问题），数据库配置更改，数据库

权限、账户，数据迁移，程序迁移，数据库故障排查等；

费用范围：详情参照本公司服务类商品定价，或咨询在线技术支持。

关于更多技术细节，可参考【先知云】技术文章

<http://bbs.cldera.com/forum-59-1.html>。

【声明】

镜像操作系统为公司定制，并经过反复测试验证，如镜像本身存在 bug，请联系技术支持

及时修复，如需使用方法、故障修复等技术支持，本公司将酌情收取人工费用。