



ASP.NET 运行环境 SQL Server 2019

君云，专注企业云服务

400 999 3345

北京君云时代科技有限公司 | 北京市朝阳区酒仙桥兆维工业园 C3 楼 2 层

重置密码 ×

1 设置密码 > **2 关机提示**

您已选择1台实例 [查看详情](#)

ID/名称	实例类型	实例配置
ins-rj98fsu9 windows-2GB-bj-2098	标准型S2 	1核 2GB 1Mbps 系统盘: 普通云硬盘 网络: 基础网络

用户名

新密码

注意: 您的密码已经符合设置密码规则, 但密码需要具备一定的强度, 建议您设置12位及以上, 至少包括4项 ([a-z],[A-Z],[0-9]和(!~!@#\$\$%^&*~+=_[]{}; '<>.,?/] 的特殊符号)), 每种字符大于等于2位且不能相同的密码。

请输入实例密码

确认密码

请再次输入实例密码

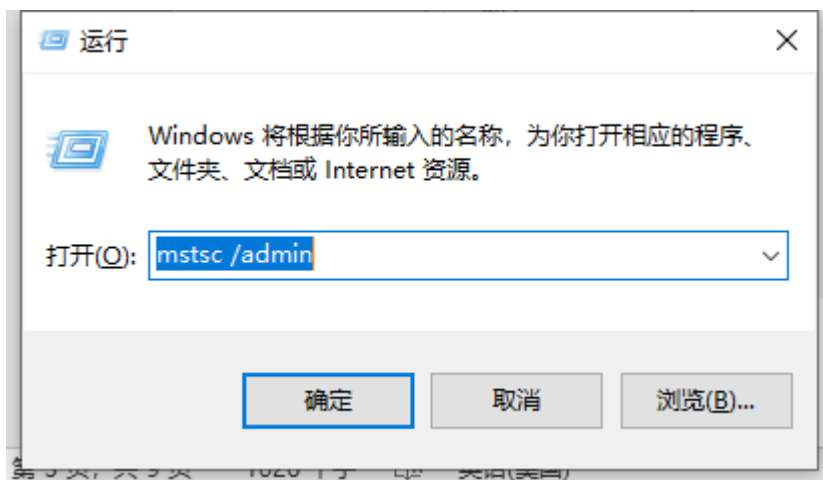
提交之后重启实例即可。

2、默认防火墙是关闭的

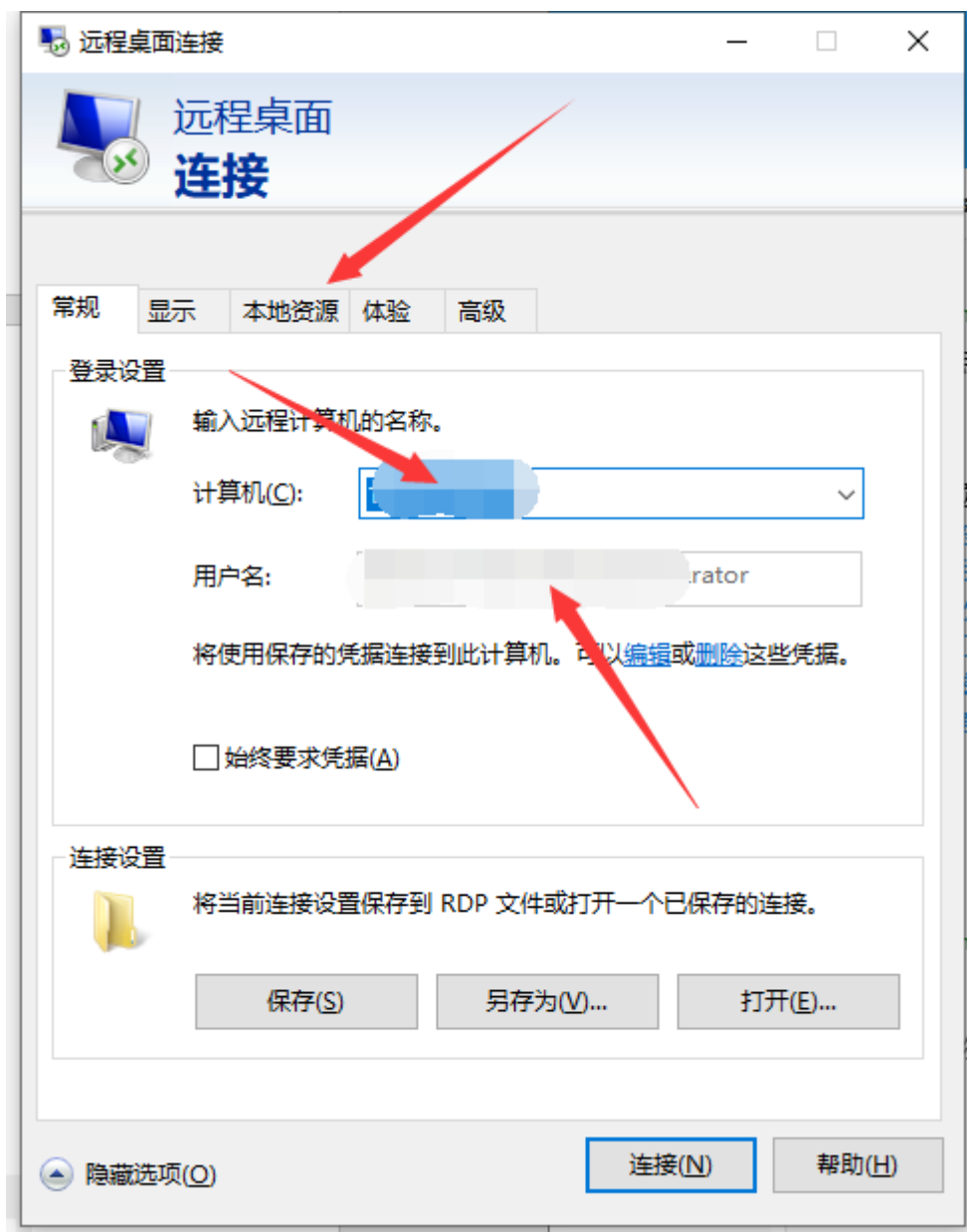
【系统登录】

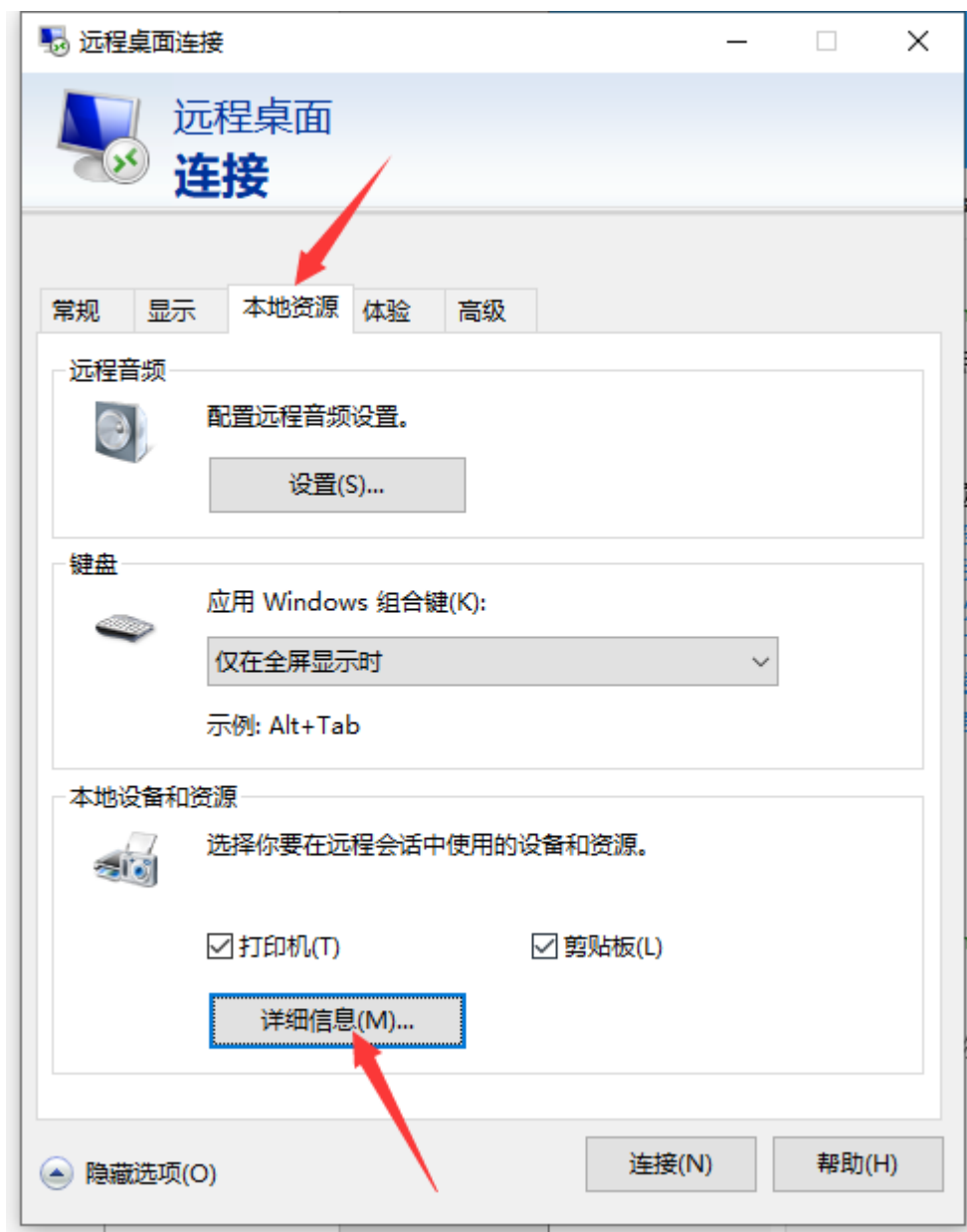
本地个人电脑 Win 徽标键+R, 或者开始菜单打开 **【运行】**, 输入: mstsc

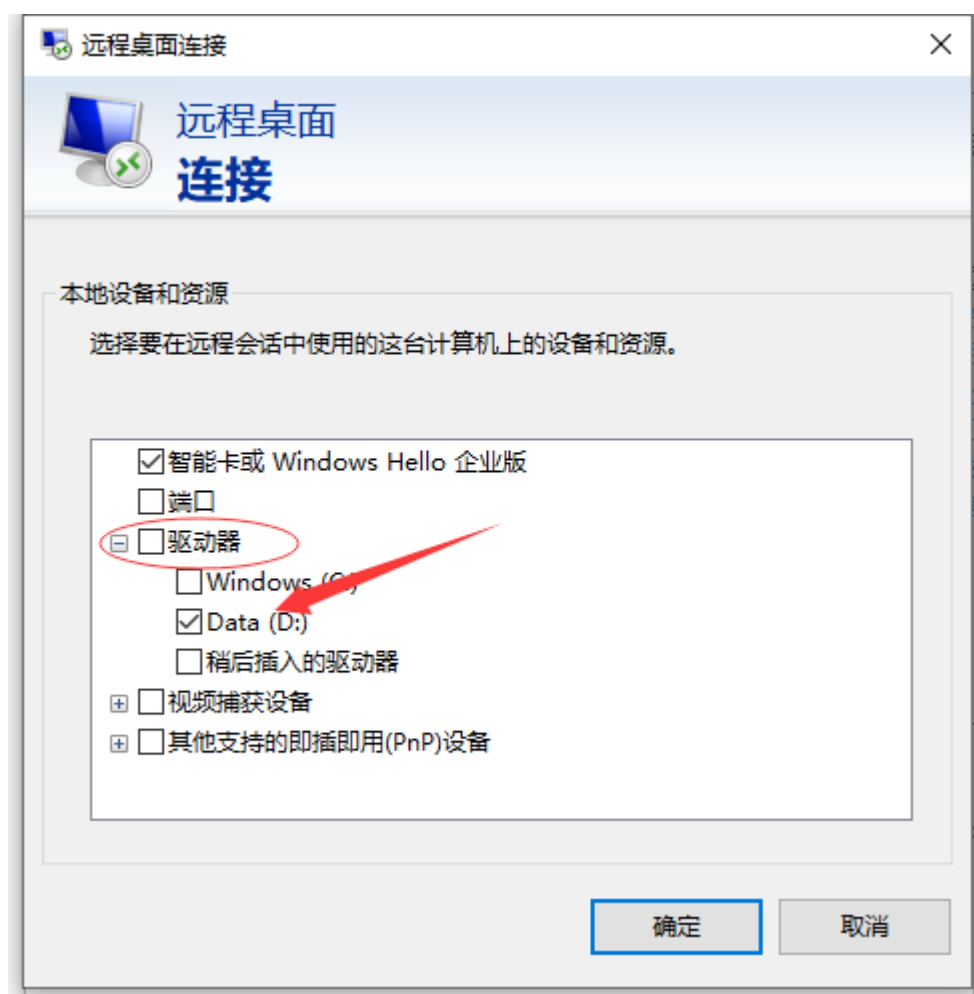
/admin



(注意 mstsc 后有空格，/后面没有空格)，点击【确定】



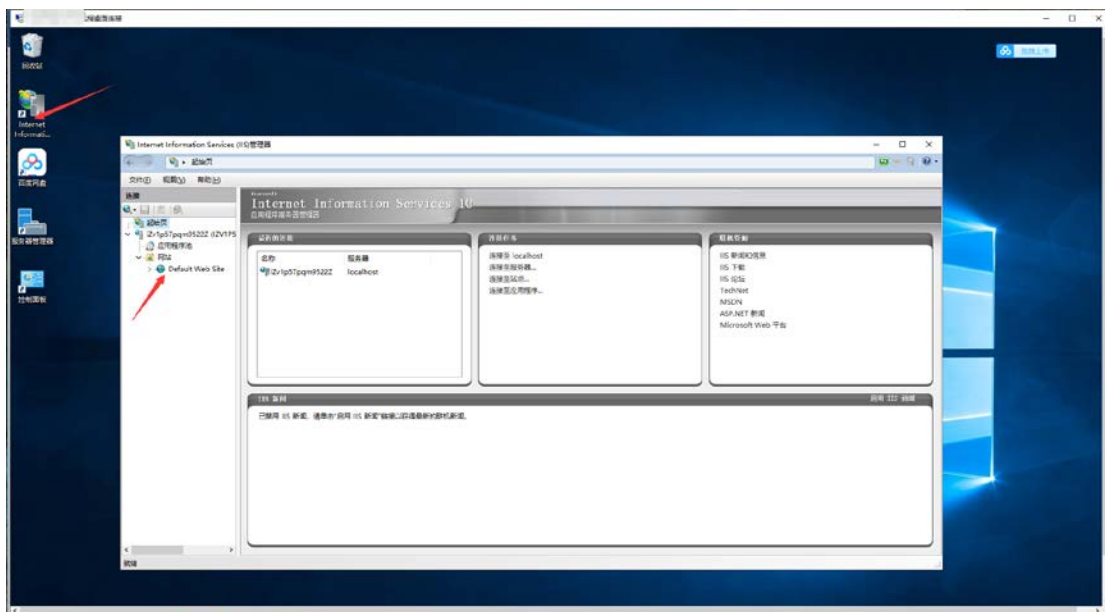




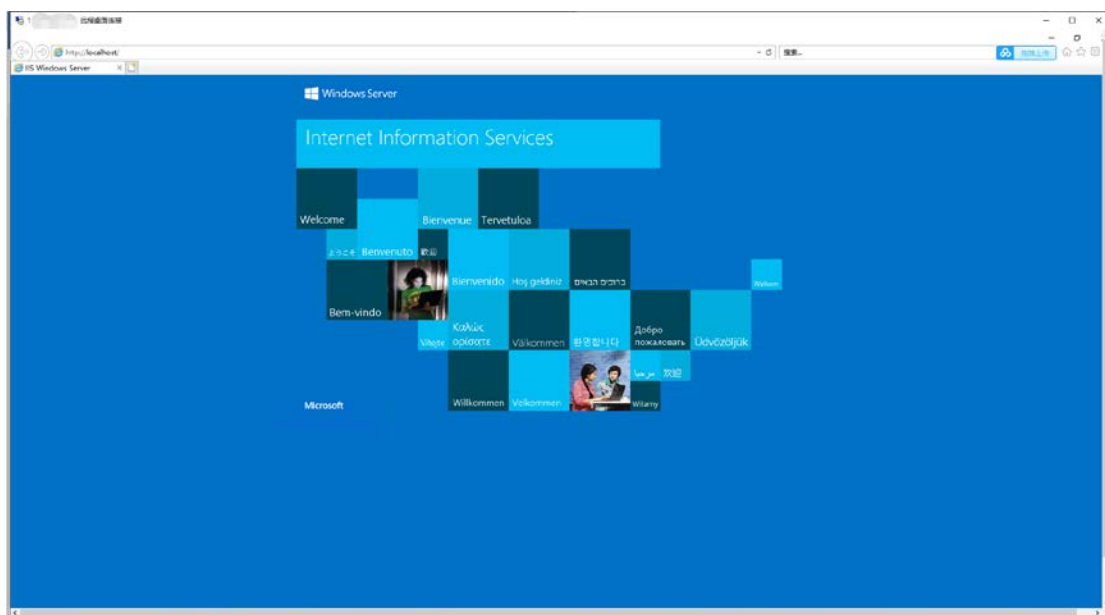
在【驱动器】菜单中勾选本地磁盘，方便传输文件到服务器，这样以来如果仅有一些小文件传输就不需要安装 FTP 了；

一、管理 IIS

1、启动 IIS 管理器

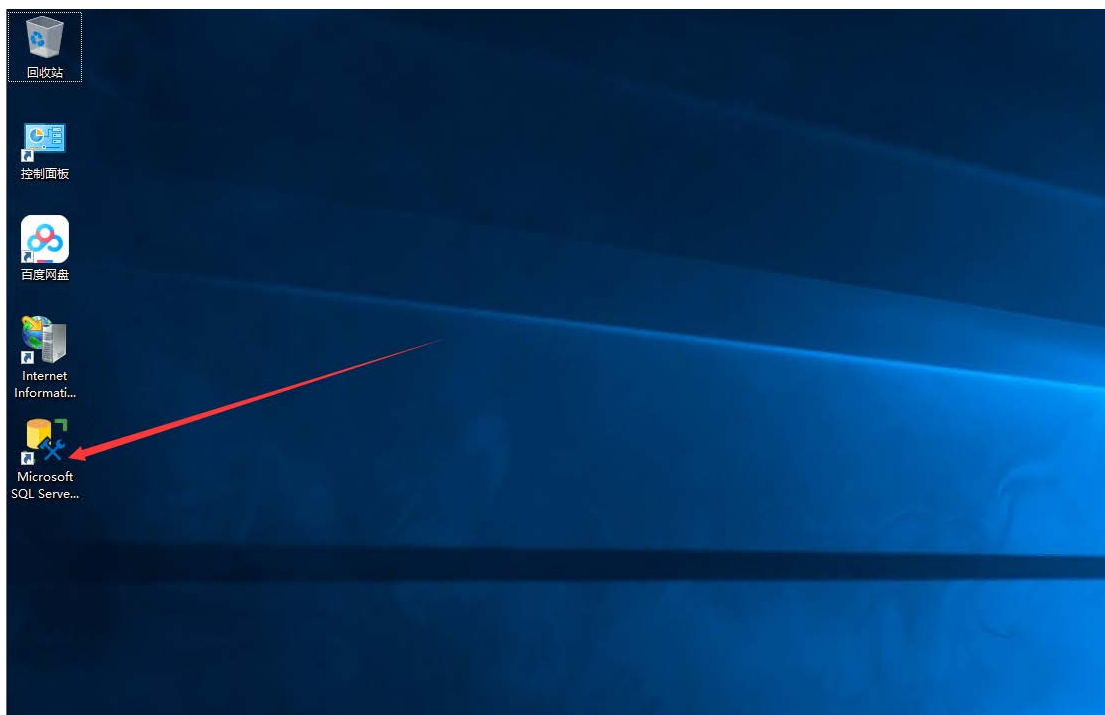


2、浏览器直接访问本机 ip

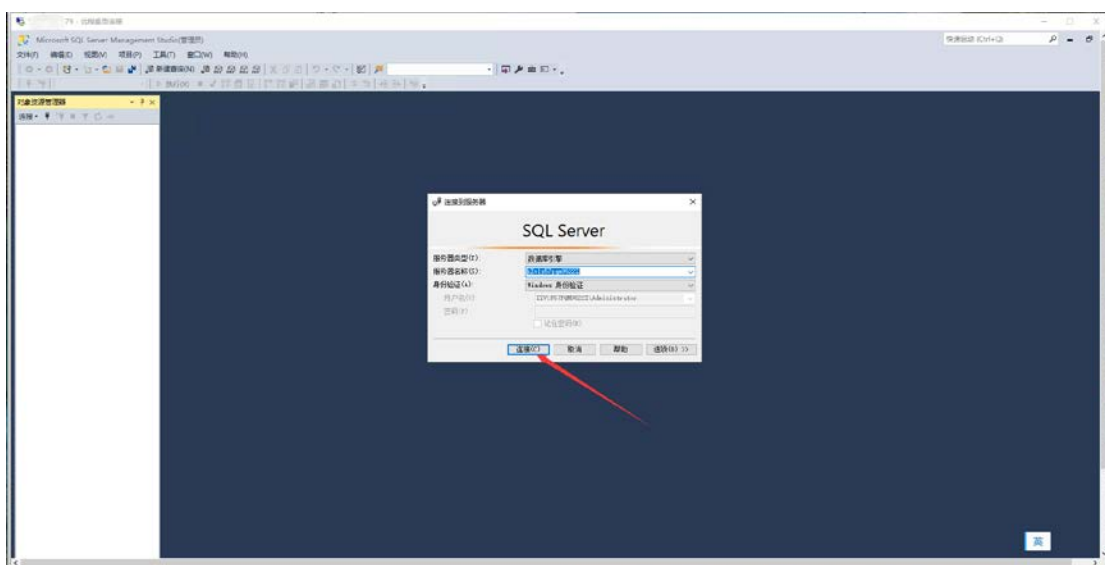


三、数据库管理

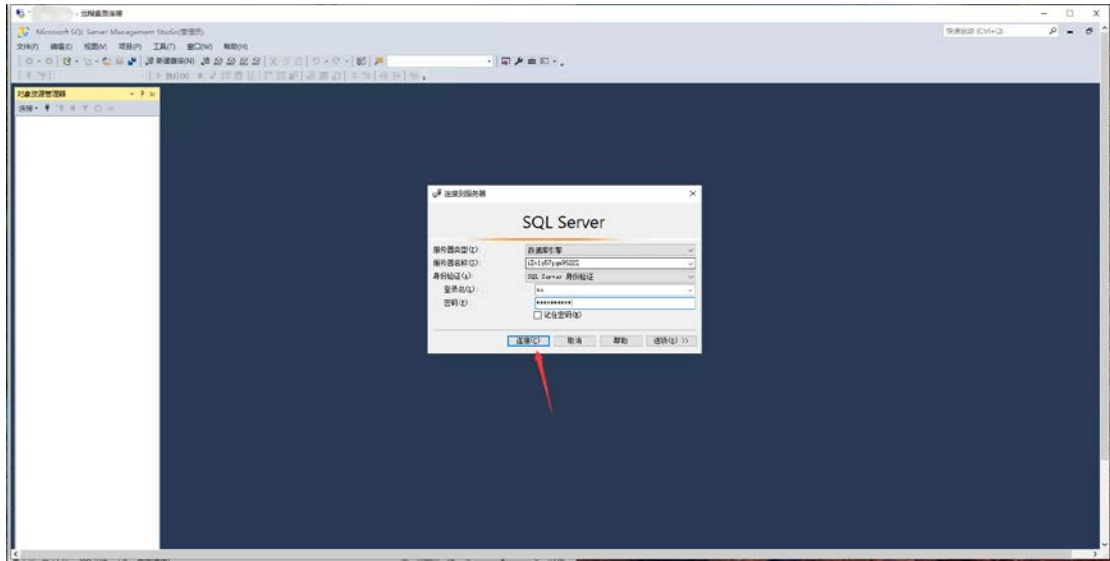
1、启动数据库



2、连接数据库



切换 sa 登陆



【声明】

- 1、镜像中如有收费软件，请根据软件官方说明购买使用版权，因版权问题产生的纠纷本公司概不负责。
- 2、镜像操作系统为公司定制，并经过反复测试验证，请参照商品详情中信息使用，免费镜像为客户体验使用，收费镜像为镜像制作费用，除镜像本身默认环境问题，均不含任何人工技术支持。
- 3、部分付费镜像有，但不保证服务器绝对安全，互联网中不存在绝对安全的服务器，请做好代码安全，并培养良好的使用习惯。

【售后问题】

- 1、如有软件不能正常使用的情况请联系在线技术支持，技术支持请优先选择旺旺客服；
- 2、如需在线技术支持，配置、调试、故障排查、、安全测试、高并发测试、负载均衡、集群等等服务请参照本公司服务类产品说明联系技术咨询；